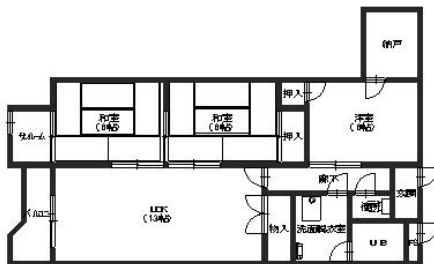


犀川MIビル 602

犀川近くの3LDKマンション！2ヶ月フリーレント！

サンルーム付きで雨の日のお洗濯物も安心 ファミリー・新婚さんにお勧め3LDKの広いお部屋になります。夏には犀川沿いで花火大会が開催され、河川近くで花火を楽しむことができます。



お部屋の写真と間取りが現状と異なる場合は、現状を優先します。

設備項目

室内洗濯機置場 / 独立洗面台 / バス・トイレ別 / 温水洗浄便座 / TVモニタ付きインターホン / エアコン付き / 照明器具 / エレベーター / 駐輪場 / サンルーム / パルコニー・ベランダ / プロパンガス / 南向き

宮下クリニック : 62m コーブ : 447m セブンイレブン : 141m

近隣情報

物件概要

所在地	石川県金沢市大豆田本町八17-2
沿革 / 最寄り駅	IRいしかわ鉄道/金沢駅バス停 入江1丁目バス停徒歩4分
建物種別	賃貸マンション
施工 / 構造	1982年12月 / RC(鉄筋コンクリート造)
階建 / 総戸数	6階建(6階部分)
間取り	3LDK(LDK13帖,和6帖,和6帖,洋6帖)
専有面積	73.98㎡
契約形態	普通借家2年
入居日	2024年10月上旬
部屋向き	南東

月額賃料

家賃	¥45,000
共益費	¥6,000
駐車料	¥5,500
その他	浄水器リース料1,430円(税込み) / 暮らすコンシェルジュMiddle+S2,090円(税込み)

初期費用

敷金	-
礼金	-
仲介手数料	家賃 × 消費税
その他	ライフあんしんプラス60,020円(税込み) 暮らすコンシェルジュ + S 加入金28,600円(税込み)
入居条件	畳の表替えは別途有料 短期解約違約金有り(1年未満:家賃の2ヶ月分・1年以上2年未満:家賃の1ヶ月分) 同タイプ、別部屋の画像です 火災保険料は暮らすコンシェルジュMiddle+Sに含む 2024.9.24解約
特約	-

crasco

金沢けやき通り店 / 920-0024 石川県金沢市西念4-24-21
TEL.076-233-3010 FAX.076-233-3080
MAIL.keyaki@crasco.jp www.crasco.jp

情報公開日: 2024年9月20日
取引形態: 代理
国土交通大臣(2)第8818号



手数料の負担割合	貸主	0%	借主	100%
手数料の配分割合	元付	50%	客付	50%