

アンシャンテf A202

LDK14帖のファミリー向け物件！

今江小学校や東の病院近く！リフォーム済みでファミリーの方におすすめです！



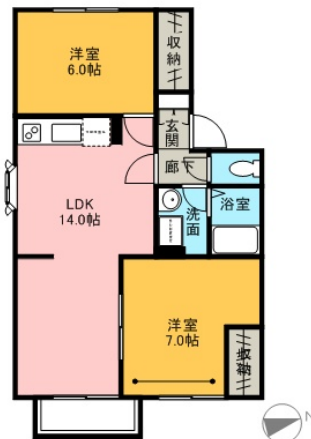
設備項目

追い焚き機能付き / 室内洗濯機置場 / 独立洗面台 / バス・トイレ別 / 温水洗浄便座 / TVモニタ付きインターホン / エアコン付き / 照明器具 / トランクルーム / 駐輪場 / バルコニー・ベランダ / BSアンテナ / 駐車場2台以上 / プロパンガス

近隣情報

東野病院 : 317m Aコープ : 707m ファミリーマート : 593m

間取り



お部屋の写真と間取りが現状と異なる場合は、現状を優先します。

物件概要

所在地	石川県小松市今江町6丁目305番地
沿革 / 最寄り駅	I R いしかわ鉄道/粟津駅バス停 今江徒歩 5分
建物種別	賃貸アパート
施工 / 構造	
階建 / 総戸数	2階建(2階部分)
間取り	2LDK(LDK14帖,洋7帖,洋6帖)
専有面積	57.14㎡
契約形態	普通借家2年
入居日	申込中
部屋向き	東

月額賃料

家賃	¥44,000
共益費	¥2,000
駐車場料	¥3,300
その他	町費1,000円 / 暮らすコンシェルジュ1,100円(税込み) / 浄水器リース料1,430円(税込み)

初期費用

敷金	-
礼金	-
仲介手数料	家賃 × 消費税
その他	暮らすコンシェルジュ + S 加入金19,800円(税込み) / ライフあんしんプラス51,830円(税込み)
入居条件	2024.9.23 解約予定
特約	短期解約違約金有り (1年未満 : 家賃の1ヶ月分)

crasco

小松店 / 923-0801 石川県小松市園町八126-1
TEL.0761-20-2626 FAX.0761-21-2626
MAIL.komatu@crasco.jp www.crasco.jp

情報公開日 : 2024年11月24日
取引形態 : 代理
国土交通大臣 (2) 第8818号



手数料の負担割合	貸主	0%	借主	100%
手数料の配分割合	元付	50%	客付	50%