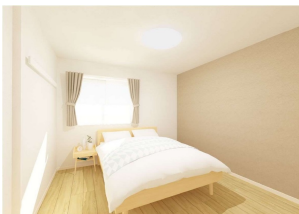


# リヒト金沢 302

積水ハウスの賃貸住宅シャームゾン！  
来店前にWEBでスタッフとオンライン相談実施中！



## 間取り



お部屋の写真と間取りが現状と異なる場合は、現状を優先します。

## 物件概要

所在地	石川県金沢市西念1丁目1510番（地番）
沿革 / 最寄り駅	IRいしかわ鉄道/金沢駅徒歩 14分
建物種別	賃貸マンション
施工 / 構造	
階建 / 総戸数	3階建(3階部分)
間取り	2LDK(LDK14.6帖,洋6.6帖,洋5.5帖)
専有面積	68.35㎡
契約形態	普通借家2年
入居日	2025年2月下旬
部屋向き	南東

## 月額賃料

家賃	¥127,000
共益費	¥8,700
駐車料	¥7,700
その他	シャームゾンライフ support 880円(税込み)

## 初期費用

敷金	127000円
礼金	254000
仲介手数料	家賃 × 消費税
その他	初回保証料33,000円(税込み)
入居条件	2025.2.22入居開始
特約	礼金は契約時に借主より貸主に支払われ返還されない金銭です。

## 設備項目

システムキッチン / カウンターキッチン / 追い焚き機能付き / 浴室乾燥機 / 室内洗濯機置場 / 独立洗面台 / バス・トイレ別 / 温水洗浄便座 / TVモニター付きインターホン / 宅配ボックス / エアコン付き / 照明器具 / ウォークインクローゼット / オール電化 / エレベーター / 駐輪場 / オートロック / バルコニー・ベランダ / BSアンテナ / CSアンテナ / インターネット対応 / 防犯カメラ / インターネット無料 / コンロ2口以上 / IHクッキングヒーター / 南向き

近隣情報	
------	--



金沢けやき通り店 / 920-0024 石川県金沢市西念4-24-21  
TEL.076-233-3010 FAX.076-233-3080  
MAIL.keyaki@crasco.jp www.crasco.jp

情報公開日：2024年11月23日  
取引形態：専任媒介  
国土交通大臣（2）第8818号



手数料の負担割合	貸主	0%	借主	100%
手数料の配分割合	元付	50%	客付	50%