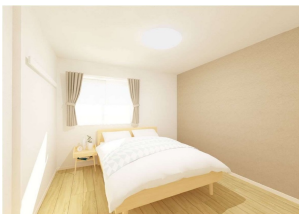


リヒト金沢 102

積水ハウスの賃貸住宅シャームゾン！
来店前にWEBでスタッフとオンライン相談実施中！



設備項目

システムキッチン/カウンターキッチン/追い焚き機能付き/浴室乾燥機/室内洗濯機置場/独立洗面台/バス・トイレ別/温水洗浄便座/TVモニター付きインターホン/宅配ボックス/エアコン付き/照明器具/ウォークインクローゼット/オール電化/エレベーター/駐輪場/オートロック/バルコニー・ベランダ/BSアンテナ/CSアンテナ/インターネット対応/防犯カメラ/インターネット無料/コンロ2口以上/IHクッキングヒーター/南向き

近隣情報

間取り



お部屋の写真と間取りが現状と異なる場合は、現状を優先します。

物件概要

所在地	石川県金沢市西念1丁目1510番(地番)
沿革/最寄り駅	IRいしかわ鉄道/金沢駅徒歩14分
建物種別	賃貸マンション
施工/構造	
階建/総戸数	3階建(1階部分)
間取り	2LDK(LDK14.6帖,洋6.6帖,洋5.5帖)
専有面積	68.35㎡
契約形態	普通借家2年
入居日	2025年2月下旬
部屋向き	南東

月額賃料

家賃	¥123,000
共益費	¥8,700
駐車料	¥7,700
その他	シャームゾンライフ support 880円(税込み)

初期費用

敷金	123000円
礼金	246000
仲介手数料	家賃 × 消費税
その他	初回保証料33,000円(税込み)
入居条件	2025.2.22入居開始
特約	礼金は契約時に借主より貸主に支払われ返還されない金銭です。

crasco

金沢けやき通り店 / 920-0024 石川県金沢市西念4-24-21
TEL.076-233-3010 FAX.076-233-3080
MAIL.keyaki@crasco.jp www.crasco.jp

情報公開日：2024年10月22日
取引形態：専任媒介
国土交通大臣(2)第8818号



手数料の負担割合	貸主	0%	借主	100%
手数料の配分割合	元付	50%	客付	50%