

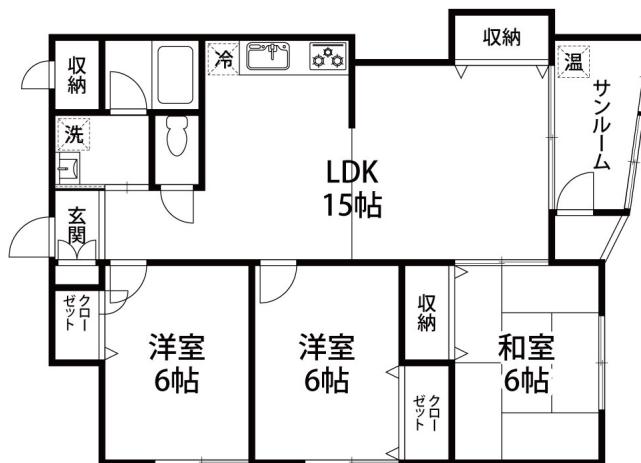
ヴィラ藤右衛門 503

敷金・礼金なしなので初期費用を抑えられます。

オール電化で月々のランニングコストを抑えられます！北陸にはうれしいサンルーム付きで雨の日のお洗濯も安心です！新婚さん・ファミリーにおすすめの物件です！



間取り



お部屋の写真と間取りが現状と異なる場合は、現状を優先します。

月額賃料

家賃	¥69,000
共益費	¥6,000
駐車料	¥5,500
その他	RL Support System + M3,300円(税込み)

初期費用

敷金	-
礼金	-
仲介手数料	家賃 × 消費税
更新事務手数料	75,900円

その他	鍵交換代金22,000円 / クラスコギャランティ 初回保証料83,800円(税込み) / 量表替え36,300円(税込み)
-----	--

入居条件	同タイプ、別部屋の画像です 火災保険料はRL Support System + Mに含む 2026.3.31解約
------	--

特約	法人契約の場合:RLSS Light + M(2,090円/月額)、RLSS初回加入金(19,800円/税込)必須
----	---

設備項目

システムキッチン / 室内洗濯機置場 / 独立洗面台 / バス・トイレ別 / TVモニタ付きインターホン / エアコン付き / 照明器具 / 床下収納 / オール電化 / エレベーター / 駐輪場 / サンルーム / バルコニー / ベランダ / ケーブルテレビ(CATV) / インターネット無料 / IHクッキングヒーター / 追い焚き機能付き / 温水洗浄便座

近隣情報	イオンタウン金沢示野: 1300m ファミリーマート 金沢松村店: 850m
------	--

物件概要

所在地	石川県金沢市松村7丁目84 - 27
沿革 / 最寄り駅	北陸鉄道浅野川線/北鉄金沢駅バス停 示野機器団地徒歩6分
建物種別	賃貸マンション
施工 / 構造	2001年03月 / 鉄骨造
階建 / 総戸数	6階建(5階部分)
間取り	3LDK(LDK15帖,洋6帖,洋6帖,和6帖)
専有面積	70.86㎡
契約形態	普通借家2年
入居日	即入居可
部屋向き	不明



GO賃貸・金沢けやき通り店 / 920-0024 石川県金沢市西念4-24-21
 TEL.076-233-3010 FAX.076-233-3080
 MAIL.keyaki@crasco.jp www.crasco.jp

情報公開日: 2026年4月28日
 取引形態: 代理
 国土交通大臣(3)第8818号



手数料の負担割合	貸主	0%	借主	100%
手数料の配分割合	元付	50%	客付	50%