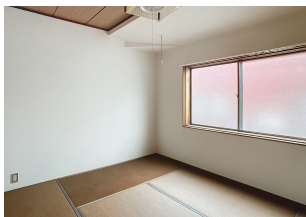
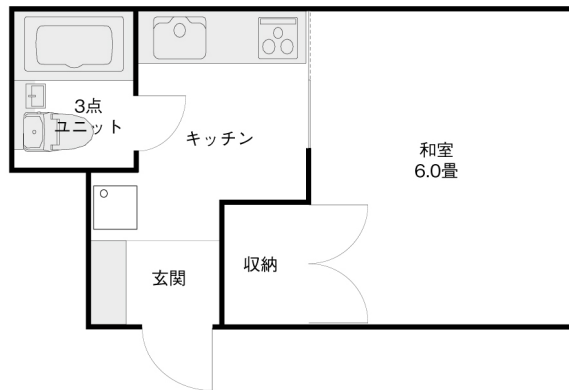


ハイツ香 201

金沢駅まで徒歩5分！コンビニも至近にあり利便性 ！
室内洗濯機置き場、エアコン、室内物干し付きで金沢駅にもアクセス良好
です！コンビニの他にスーパーも徒歩圏内にあります！



間取り



お部屋の写真と間取りが現状と異なる場合は、現状を優先します。

月額賃料

家賃	¥25,000
共益費	¥2,000
駐車料	¥13,068
その他	浄水器リース料1,430円(税込み) / 暮らすコンシェルジュMiddle + S 2,090円(税込み)

初期費用

敷金	-
礼金	-
仲介手数料	家賃 × 消費税
その他	ライフあんしんプラス30,520円(税込み) 暮らすコンシェルジュ + S 加入金25,300円(税込み)
入居条件	火災保険は暮らすコンシェルジュMiddle + Sに含む。
特約	-

設備項目

室内洗濯機置き場 / 照明器具 / ケーブルテレビ(CATV) / コンロ2口以上 / 都市ガス / 南向き

近隣情報

林病院 : 220m マルエー彦三店 : 550m ファミリーマート : 69m

物件概要

所在地	石川県金沢市本町2丁目20 - 12
沿革 / 最寄り駅	IRいしかわ鉄道/金沢駅徒歩5分
建物種別	賃貸アパート
施工 / 構造	1986年02月 / 木造
階建 / 総戸数	2階建(2階部分)
間取り	1K(和6帖)
専有面積	19㎡
契約形態	普通借家2年
入居日	即入居可
部屋向き	南

crasco

金沢駅前店 / 920-0853 石川県金沢市本町2-3-5
TEL.076-222-1133 FAX.076-222-4040
MAIL.ekimae@crasco.jp www.crasco.jp

情報公開日 : 2024年11月23日
取引形態 : 代理
国土交通大臣 (2) 第8818号



手数料の負担割合	貸主	0%	借主	100%
手数料の配分割合	元付	50%	客付	50%