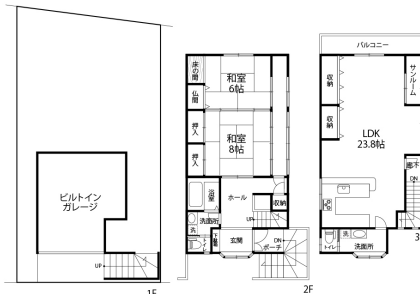


# ルミナーレ栗津1

栗津温泉近く！ガレージ付き戸建て物件！  
リビング広々17帖以上！対面キッチン！サンルーム付きで雨の日のお洗濯も安心 ペットを飼う場合は家賃+3,000円



## 間取り



お部屋の写真と間取りが現状と異なる場合は、現状を優先します。

## 設備項目

システムキッチン/カウンターキッチン/追い焚き機能付き/室内洗濯機置場/独立洗面台/バス・トイレ別/温水洗浄便座/TVモニタ付きインターホン/エアコン付き/照明器具/サンルーム/バルコニー・ベランダ/プロパンガス/南向き

近隣情報

## 物件概要

所在地	石川県小松市栗津町73
沿革/最寄り駅	I R いしかわ鉄道/栗津駅バス停 栗津温泉徒歩2分
建物種別	一戸建て
施工/構造	1992年01月/木造
階建/総戸数	3階建(1階部分)
間取り	2LDK(LDK23.8帖,和6帖,和8帖)
専有面積	109.26㎡
契約形態	定期借家24ヶ月
入居日	即入居可
部屋向き	南東

## 月額賃料

家賃	¥70,000
共益費	-
駐車料	-
その他	暮らすコンサルジュ1,100円(税込み)

## 初期費用

敷金	-
礼金	-
仲介手数料	(家賃+駐車料)×消費税
その他	暮らすコンサルジュ+S加入金19,800円(税込み) ライフあんしんプラス71,100円(税込み)
入居条件	町会費は別途町会へ支払 ペットを飼う場合は家賃+3,000円
特約	ペットを飼う場合は家賃+3,000円 小型犬・猫計2匹まで飼育可能 ペット飼育の場合は定期借家契約(再契約可能型) 再契約時再契約手数料(新賃料の100%(税別))が必要です



手数料の負担割合	貸主	0%	借主	100%
手数料の配分割合	元付	50%	客付	50%