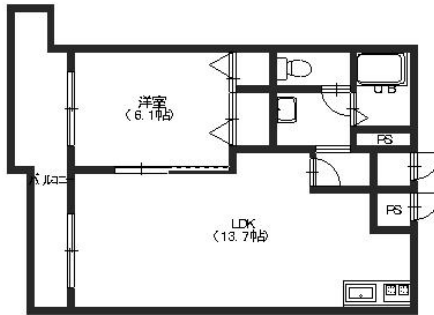


パルティール鞍月 202

石川県庁近く。敷金礼金ゼロで初期費用を抑えることができます！
金沢市鞍月の単身者・新婚さん向けのお部屋です。バス便の良い大通りに近く通勤にも便利です。周辺には飲食店やスーパー・本屋・家具屋など商業施設が多数ございます。



間取り



お部屋の写真と間取りが現状と異なる場合は、現状を優先します。

月額賃料

家賃	¥60,000
共益費	¥3,000
駐車料	¥4,400
その他	RL Support System + M3,300円(税込み)

初期費用

敷金	-
礼金	-
仲介手数料	家賃 × 消費税
更新事務手数料	66,000円
その他	鍵交換代金27,500円 / クラスコギャランティ 初回保証料70,700円(税込み)
入居条件	法人契約の場合敷金礼金2ヶ月 同タイプ、別部屋の画像です 家具はCGで配置しています。実際は家具付きではありません 火災保険料はRL Support System+Mを含む 2026.5.31解約
特約	法人契約の場合:RLSS Light+M(2,090円/月額)、RLSS初回加入金(19,800円/税込)必須

設備項目

室内洗濯機置場 / 独立洗面台 / バス・トイレ別 / 温水洗浄便座 / TVモニタ付きインターホン / エアコン付き / 照明器具 / トランクルーム / 駐輪場 / パルコニー・ベランダ / ケーブルテレビ(CATV) / プロパンガス / 南向き

中央病院 : 644m アルビス : 950m ファミリーマート : 300m

近隣情報

物件概要

所在地	石川県金沢市鞍月5丁目70
沿革 / 最寄り駅	I R いしかわ鉄道/金沢駅バス停 県庁前徒歩 9分
建物種別	賃貸マンション
施工 / 構造	2003年10月 / 鉄骨造
階建 / 総戸数	3階建(2階部分)
間取り	1LDK(LDK13.7帖,洋6.1帖)
専有面積	45.6㎡
契約形態	普通借家2年
入居日	2026年6月中旬
部屋向き	南西

crasco

GO賃貸・金沢けやき通り店 / 920-0024 石川県金沢市西念4-24-21
TEL.076-233-3010 FAX.076-233-3080
MAIL.keyaki@crasco.jp www.crasco.jp

情報公開日 : 2026年4月28日
取引形態 : 代理
国土交通大臣 (3) 第8818号



手数料の負担割合	貸主	0%	借主	100%
手数料の配分割合	元付	50%	客付	50%