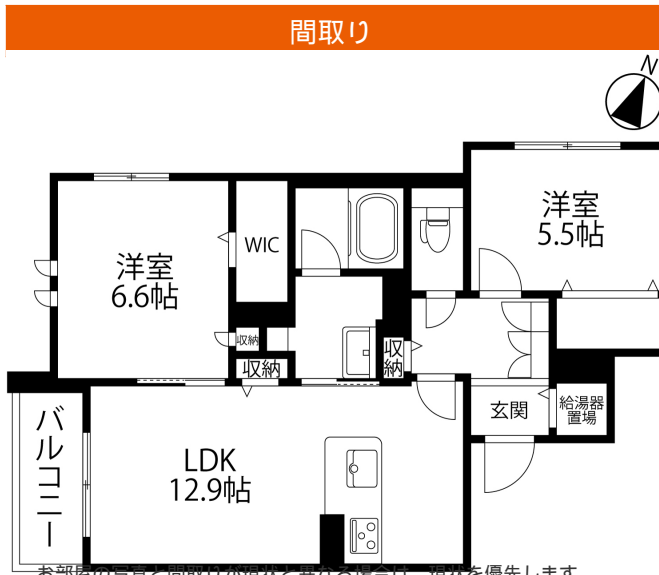


トゥールモンドルポ 305

積水ハウスの賃貸住宅シャームゾン！
来店前にWEBでスタッフとオンライン相談実施中！



| 月額賃料 | |
|-------|---|
| 家賃 | ¥130,000 |
| 共益費 | ¥8,700 |
| 駐車料 | ¥7,700 |
| その他 | シャームゾンライフサポート880円(税込み) |
| 初期費用 | |
| 敷金 | - |
| 礼金 | 260000 |
| 仲介手数料 | 家賃 × 消費税 |
| その他 | 初回保証料33,000円(税込み) クリーニング費用85,800円(税込み) |
| 入居条件 | 2025.3.1入居開始 ペット飼育可能 室内 小型犬と猫合計2匹まで |
| 特約 | 礼金は契約時に借主より貸主に支払われ返還されない 金銭です。 |

| 設備項目 | |
|--|---|
| システムキッチン / カウンターキッチン / 追い焚き機能付き / 浴室乾燥機 / 室内洗濯機置場 / 独立洗面台 / バス・トイレ別 / 温水洗浄便座 / TVモニタ付きインターホン / 宅配ボックス / エアコン付き / 照明器具 / ウォークインクローゼット / オール電化 / エレベーター / 駐輪場 / 敷地内ゴミ置き場 / オートロック / バルコニー・ベランダ / BSアンテナ / CSアンテナ / インターネット対応 / 防犯カメラ / インターネット無料 / コンロ2口以上 / IHクッキングヒーター | |
| 近隣情報 | - |

| 物件概要 | |
|-----------|----------------------------|
| 所在地 | 石川県金沢市北安江3丁目1409番（地番） |
| 沿革 / 最寄り駅 | IRいしかわ鉄道/金沢駅徒歩13分 |
| 建物種別 | 賃貸マンション |
| 施工 / 構造 | |
| 階建 / 総戸数 | 3階建(3階部分) |
| 間取り | 2LDK(LDK12.9帖,洋6.6帖,洋5.5帖) |
| 専有面積 | 62.78㎡ |
| 契約形態 | 普通借家2年 |
| 入居日 | 2025年3月上旬 |
| 部屋向き | 西 |



| | | | | |
|----------|----|-----|----|------|
| 手数料の負担割合 | 貸主 | 0% | 借主 | 100% |
| 手数料の配分割合 | 元付 | 50% | 客付 | 50% |