

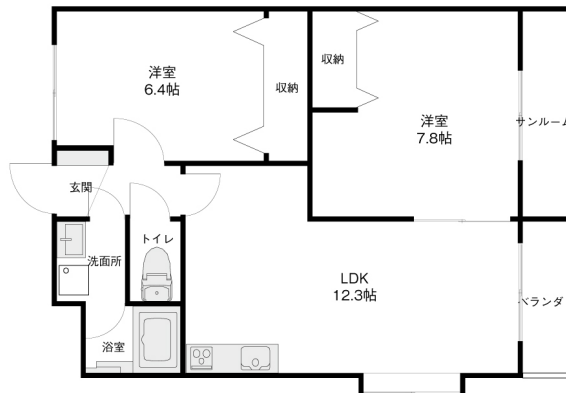
リヴィエール若宮 301

敷金礼金0円！全て洋室のコンクリート造物件！

広いリビングと2つの洋室！新婚・ファミリー向けです！近くに公園があり、お子様にもいい環境をご提供できます！サンルームもありますので天候の悪い日でも安心です！トランクルームもありますよ！



間取り



お部屋の写真と間取りが現状と異なる場合は、現状を優先します。

月額賃料

家賃	¥57,000
共益費	¥3,000
駐車料	¥5,500
その他	浄水器リース料1,430円(税込み) / 暮らすコンシェルジュMiddle + S 2,090円(税込み)

初期費用

敷金	-
礼金	-
仲介手数料	家賃 × 消費税
その他	インターネット初回事務手数料11,000円(税込み) ライフあんしんプラス69,020円(税込み) 暮らすコンシェルジュ + S 加入金28,600円(税込み)
入居条件	同タイプ、別部屋の画像です 火災保険料は暮らすコンシェルジュMiddle+Sに含む
特約	法人契約：暮らすコンシェルジュライト(1,100円/月額)、暮らすコンシェルジュ加入金(13,200円/初回のみ)必須

設備項目

室内洗濯機置場 / 独立洗面台 / バス・トイレ別 / 温水洗浄便座 / TVモニタ付きインターホン / エアコン付き / 照明器具 / トランクルーム / 駐輪場 / サンルーム / パルコニー / ベランダ / 駐車場2台以上 / インターネット無料 / プロパンガス / 南向き

近隣情報

安田内科：495m マルエー：684m ファミリーマート：298m

物件概要

所在地	石川県金沢市若宮1丁目152
沿革 / 最寄り駅	北陸鉄道浅野川線/北鉄金沢駅バス停 大豆田徒歩7分
建物種別	賃貸マンション
施工 / 構造	1999年01月 / RC(鉄筋コンクリート造)
階建 / 総戸数	3階建(3階部分)
間取り	2LDK(LDK12.3帖,洋6.4帖,洋7.8帖)
専有面積	61.42㎡
契約形態	普通借家2年
入居日	即入居可
部屋向き	南東

crasco

金沢けやき通り店 / 920-0024 石川県金沢市西念4-24-21
TEL.076-233-3010 FAX.076-233-3080
MAIL.keyaki@crasco.jp www.crasco.jp

情報公開日：2024年11月1日
取引形態：代理
国土交通大臣(2)第8818号



手数料の負担割合	貸主	0%	借主	100%
手数料の配分割合	元付	50%	客付	50%