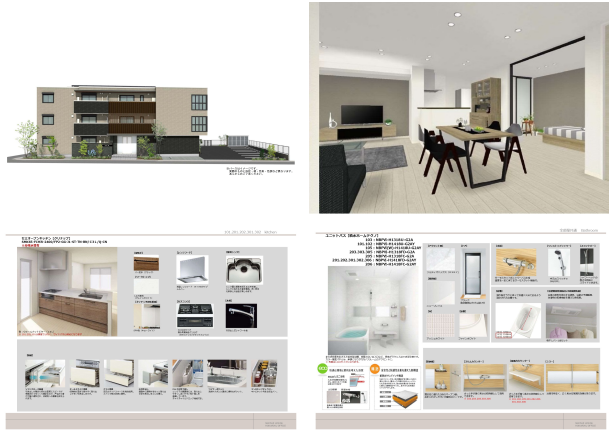


# MATEY 金澤 202

積水ハウスの賃貸住宅シャーメゾン！  
来店前にWEBでスタッフとオンライン相談実施中！



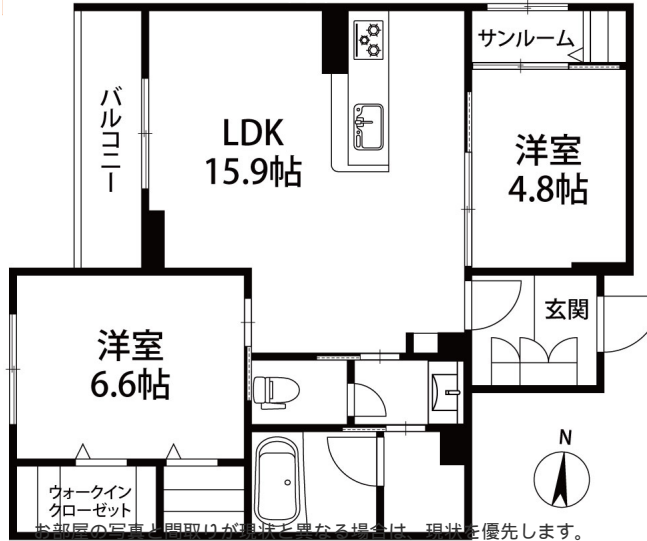
## 設備項目

システムキッチン / カウンターキッチン / 追い焚き機能付き / 浴室乾燥機 / 室内洗濯機置場 / 独立洗面台 / バス・トイレ別 / 温水洗浄便座 / TVモニター付きインターホン / 宅配ボックス / エアコン付き / 照明器具 / ウォークインクローゼット / エレベーター / 駐輪場 / 敷地内ゴミ置き場 / オートロック / バルコニー・ベランダ / BSアンテナ / CSアンテナ / ケーブルテレビ(CATV) / インターネット対応 / 防犯カメラ / インターネット無料 / プロパンガス / サンプルーム

近隣情報

金沢春日クリニック：466m (株)マルエー 元菊店：485m  
セブン・イレブン金沢芳青2丁目店：397m

## 間取り



この部屋の写真と間取りが必ずしも異なる場合は、現状を優先します。

## 物件概要

所在地	石川県金沢市中橋町
沿革 / 最寄り駅	IRいしかわ鉄道/金沢駅徒歩8分
建物種別	賃貸マンション
施工 / 構造	
階建 / 総戸数	3階建(2階部分)
間取り	2LDK(LDK15.9帖,洋6.6帖,洋4.8帖)
専有面積	64.18㎡
契約形態	普通借家2年
入居日	2024年12月中旬
部屋向き	西

## 月額賃料

家賃	¥133,000
共益費	¥6,700
駐車料	¥11,000
その他	シャーメゾンライフ support 880円(税込み)

## 初期費用

敷金	133000円
礼金	266000
仲介手数料	家賃 × 消費税
その他	初回保証料33,000円(税込み)
入居条件	2024.12.19入居開始 ペット飼育可能(犬・猫合計2匹まで。ペット飼育申請書件誓約書提出)
特約	ペット飼育される方は、ペット飼育開始時にペット礼金1か月頂戴します。礼金は契約時に借主より貸主に支払われ返還されない金銭です。

crasco

情報公開日：2024年10月22日  
取引形態：専任媒介  
国土交通大臣(2)第8818号



手数料の負担割合	貸主	0%	借主	100%
手数料の配分割合	元付	50%	客付	50%