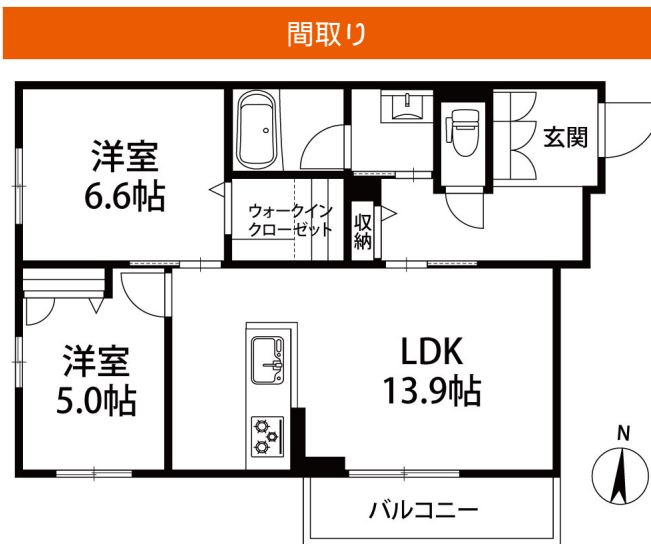
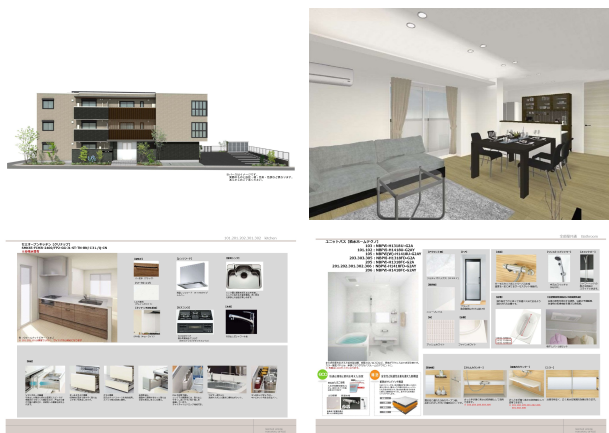


# MATEY 金澤 201

積水ハウスの賃貸住宅シャーメゾン！  
来店前にWEBでスタッフとオンライン相談実施中！



お部屋の写真と間取りが現状と異なる場合は、現状を優先します。

月額賃料	
家賃	¥133,000
共益費	¥6,700
駐車料	¥11,000
その他	シャーメゾンライフサポート880円(税込み)
初期費用	
敷金	133000円
礼金	266000
仲介手数料	家賃 × 消費税
その他	初回保証料33,000円(税込み)
入居条件	2024.12.21入居開始 ペット飼育可能 小型犬1匹のみ飼育可(成犬体重10キロまで) 猫は飼育不可(ペット飼育申請書件誓約書提出)
特約	ペット飼育される方は、ペット飼育開始時にペット礼金1か月頂戴します。礼金は契約時に借主より貸主に支払われ返還されない金銭です。

設備項目	
システムキッチン/カウンターキッチン/追い焚き機能付き/浴室乾燥機/室内洗濯機置場/独立洗面台/バス・トイレ別/温水洗浄便座/TVモニター付きインターホン/宅配ボックス/エアコン付き/照明器具/ウォークインクローゼット/エレベーター/駐輪場/敷地内ゴミ置き場/オートロック/バルコニー・ベランダ/BSアンテナ/CSアンテナ/ケーブルテレビ(CATV)/インターネット対応/防犯カメラ/インターネット無料/プロパンガス/南向き	
近隣情報	金沢春日クリニック:466m (株)マルエー 元菊店:485m セブン-イレブン金沢芳青2丁目店:397m

物件概要	
所在地	石川県金沢市中橋町3番5号
沿革/最寄り駅	I Rいしかわ鉄道/金沢駅徒歩8分
建物種別	賃貸マンション
施工/構造	
階建/総戸数	3階建(2階部分)
間取り	2LDK(LDK13.9帖,洋6.6帖,洋5帖)
専有面積	61.7㎡
契約形態	普通借家2年
入居日	2024年12月下旬
部屋向き	南



手数料の負担割合	貸主	0%	借主	100%
手数料の配分割合	元付	50%	客付	50%