

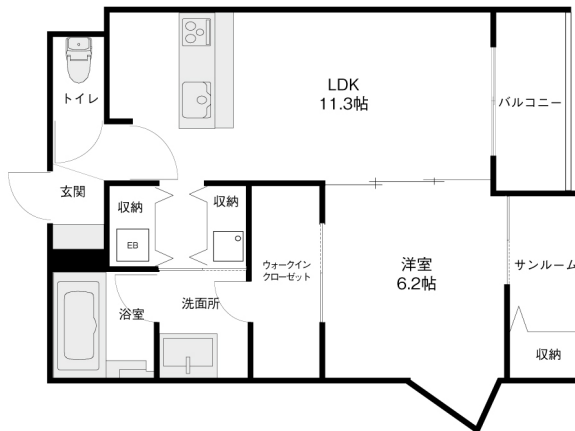
# Shine River (シャインリバーアイ) 201

オール電化！インターネット無料のオートロック物件！

金沢市藤江北1LDKのお部屋です。バス便の良い金沢街道沿いで金沢駅方面へのアクセス良好！通勤通学に便利です。スーパー・コンビニ徒歩圏内でお買い物にもこまりません。



## 間取り



お部屋の写真と間取りが現状と異なる場合は、現状を優先します。

## 物件概要

所在地	石川県金沢市藤江北3丁目108番1
沿革 / 最寄り駅	I R いしかわ鉄道/金沢駅徒歩40分/バス停 藤江徒歩3分
建物種別	賃貸マンション
施工 / 構造	2017年03月 / RC(鉄筋コンクリート造)
階建 / 総戸数	3階建(2階部分)
間取り	1LDK(LDK11.3帖,洋6.2帖)
専有面積	50.89㎡
契約形態	普通借家2年
入居日	仮止中
部屋向き	南

## 月額賃料

家賃	¥76,000
共益費	¥5,500
駐車料	¥5,500
その他	浄水器リース料1,430円(税込み) / 暮らすコンシェルジュPrime + S3,278円(税込み)

## 初期費用

敷金	2ヶ月
礼金	2ヶ月
仲介手数料	家賃 × 消費税
その他	暮らすコンシェルジュ + S 加入金28,600円(税込み)
入居条件	火災保険料は暮らすコンシェルジュPrime+Sに含む 2024.9.5解約
特約	-

## 設備項目

システムキッチン / カウンターキッチン / 追い焚き機能付き / 浴室乾燥機 / 室内洗濯機置場 / 独立洗面台 / バス・トイレ別 / 温水洗浄便座 / TVモニター付きインターホン / 宅配ボックス / エアコン付き / 照明器具 / ウォークインクローゼット / トランクルーム / オール電化 / 駐輪場 / オートロック / サンプルーム / バルコニー・ベランダ / BSアンテナ / CSアンテナ / インターネット対応 / インターネット無料 / コンロ2口以上 / IHクッキングヒーター / 南向き

近隣情報	金沢西病院: 750m (株)大阪屋ショップ 大徳店: 268m ファミリーマート: 289m
------	--



金沢けやき通り店 / 920-0024 石川県金沢市西念4-24-21  
TEL.076-233-3010 FAX.076-233-3080  
MAIL.keyaki@crasco.jp www.crasco.jp

情報公開日: 2024年11月1日  
取引形態: 代理  
国土交通大臣(2)第8818号



手数料の負担割合	貸主	0%	借主	100%
手数料の配分割合	元付	50%	客付	50%