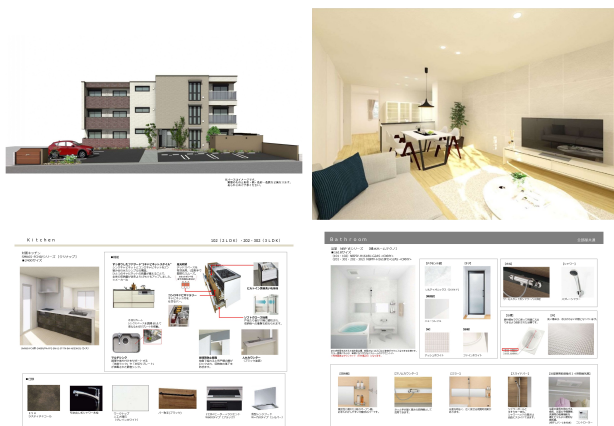
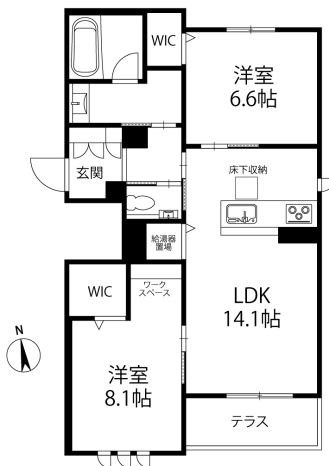


# ドゥ・モリナール ( DE MOLINARD ) 102

積水ハウスの賃貸住宅シャームゾン！  
来店前にWEBでスタッフとオンライン相談実施中！



## 間取り



お部屋の写真と間取りが現状と異なる場合は、現状を優先します。

## 月額賃料

|     |                             |
|-----|-----------------------------|
| 家賃  | ¥128,000                    |
| 共益費 | ¥8,700                      |
| 駐車料 | ¥5,500                      |
| その他 | シャームゾンライフ support 880円(税込み) |

## 初期費用

|       |   |
|-------|---|
| 敷金    | -   |
| 礼金    | 256000                                      |
| 仲介手数料 | 家賃 × 消費税                                    |
| その他   | 初回保証料33,000円(税込み)<br>ハウスクリーニング費91,300円(税込み) |
| 入居条件  | 2024.12.25入居開始                              |
| 特約    | 礼金は契約時に借主より貸主に支払われ返還されない金銭です。               |

## 設備項目

システムキッチン / カウンターキッチン / 追い焚き機能付き / 浴室乾燥機 / 室内洗濯機置場 / 独立洗面台 / バス・トイレ別 / 温水洗浄便座 / TVモニター付きインターホン / 宅配ボックス / エアコン付き / 照明器具 / ウォークインクローゼット / 床下収納 / オール電化 / エレベーター / 駐輪場 / 敷地内ゴミ置き場 / オートロック / バルコニー・ベランダ / BSアンテナ / CSアンテナ / ケーブルテレビ(CATV) / インターネット対応 / 防犯カメラ / インターネット無料 / コンロ2口以上 / IHクッキングヒーター / 南向き

## 物件概要

|           |                                   |
|-----------|-----------------------------------|
| 所在地       | 石川県金沢市泉が丘1丁目228番1・284番1・285番1(地番) |
| 沿革 / 最寄り駅 | 北陸鉄道石川線/野町駅徒歩18分                  |
| 建物種別      | 賃貸マンション                           |
| 施工 / 構造   |                                   |
| 階建 / 総戸数  | 3階建(1階部分)                         |
| 間取り       | 2LDK(LDK14.1帖,洋8.1帖,洋6.6帖)        |
| 専有面積      | 67.23㎡                            |
| 契約形態      | 普通借家2年                            |
| 入居日       | 2024年12月中旬                        |
| 部屋向き      | 南                                 |

アルビス(株) 泉が丘中央店:467m ローソン:386m

近隣情報

crasco

情報公開日:2024年10月22日  
取引形態:専任媒介  
国土交通大臣(2)第8818号



|          |    |     |    |      |
|----------|----|-----|----|------|
| 手数料の負担割合 | 貸主 | 0%  | 借主 | 100% |
| 手数料の配分割合 | 元付 | 50% | 客付 | 50%  |