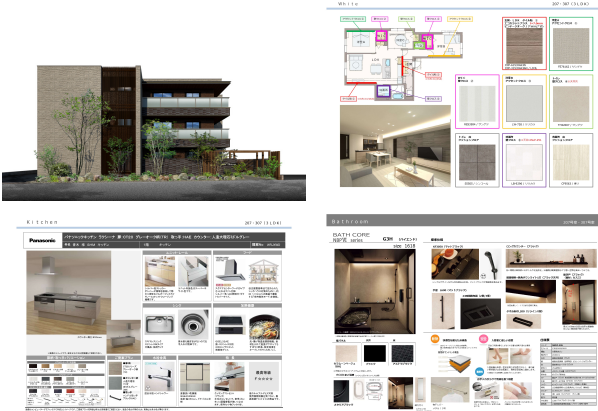


# アンフィール泉が丘 307

積水ハウスの賃貸住宅シャームゾン！  
来店前にWEBでスタッフとオンライン相談実施中！



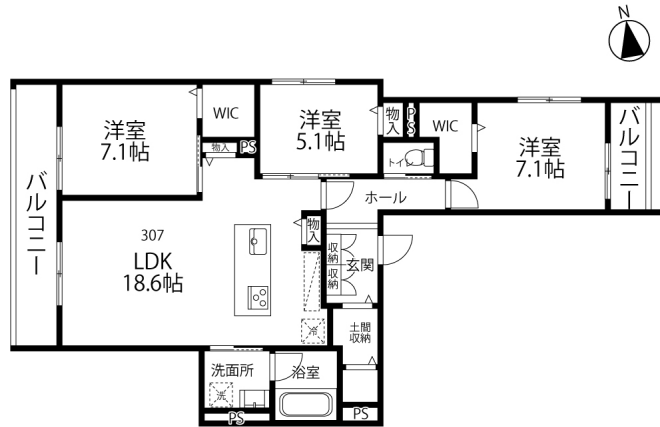
## 設備項目

カウンターキッチン / 追い焚き機能付き / 浴室乾燥機 / 室内洗濯機置場 / 独立洗面台 / バス・トイレ別 / 温水洗浄便座 / TVモニター付きインターホン / 宅配ボックス / エアコン付き / 照明器具 / ウォークインクローゼット / オール電化 / エレベーター / 駐輪場 / 敷地内ゴミ置き場 / オートロック / バルコニー・ベランダ / BSアンテナ / CSアンテナ / ケーブルテレビ(CATV) / インターネット対応 / 防犯カメラ / インターネット無料 / コンロ2口以上 / IHクッキングヒーター

近隣情報

ふじさわ眼科・小児科: 312m アルビス(株) 泉が丘中央店: 275m ファミリーマート: 720m

## 間取り



お部屋の写真と間取りが現状と異なる場合は、現状を優先します。

## 物件概要

所在地	石川県金沢市泉が丘2丁目111番3(地番)
沿革 / 最寄り駅	北陸鉄道石川線/野町駅徒歩22分
建物種別	賃貸マンション
施工 / 構造	
階建 / 総戸数	3階建(3階部分)
間取り	3LDK(LDK18.6帖,洋7.1帖,洋7.1帖,洋5.1帖)
専有面積	88.27㎡
契約形態	普通借家2年
入居日	2025年3月中旬
部屋向き	西

## 月額賃料

家賃	¥169,000
共益費	¥8,700
駐車料	¥5,500
その他	シャームゾンライフ support 880円(税込み)

## 初期費用

敷金	-
礼金	338000
仲介手数料	家賃 × 消費税
その他	初回保証料33,000円(税込み) ハウスクリーニング費110,000円(税込み)
入居条件	2025.3.14入居開始
特約	礼金は契約時に借主より貸主に支払われ返還されない金銭です。保証会社らくらくパートナー: 初期費用33,000円(初回家賃引落時)・毎月費用: 2.0%・更新なし

crasco

情報公開日: 2024年10月22日  
取引形態: 専任媒介  
国土交通大臣(2)第8818号



手数料の負担割合	貸主	0%	借主	100%
手数料の配分割合	元付	50%	客付	50%