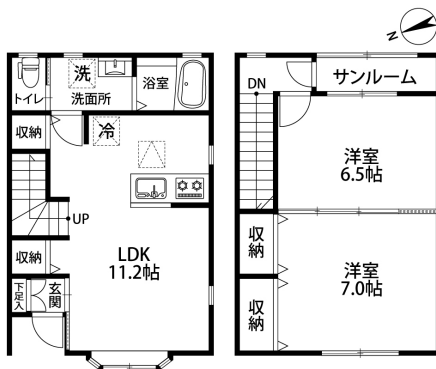


アネシス 106

敷金・礼金ゼロ！初期費用を抑えたい方にオススメです！
インターネット無料！！毎月の使用料0円でコスト削減



間取り



お部屋の写真と間取りが現状と異なる場合は、現状を優先します。

月額賃料

家賃	¥45,000
共益費	¥5,000
駐車料	¥3,300
その他	町費1,100円 / 暮らすコンシェルジュ + S 1,100円(税込み) / 浄水器リース1,430円(税込み)

初期費用

敷金	-
礼金	-
仲介手数料	家賃 × 消費税
その他	ライフあんしんプラス56,930円(税込み) 暮らすコンシェルジュ + S 19,800円(税込み) インターネット初回事務手数料11,000円(税込み)
入居条件	【2024年7月15日解約】
特約	保証会社は1年毎の更新(更新料/10000円) 保証会社加入必須(保証料/月額の100%)

設備項目

カウンターキッチン / 室内洗濯機置場 / 独立洗面台 / バス・トイレ別 / 温水洗浄便座 / TVモニター付きインターホン / エアコン付き / 照明器具 / 床下収納 / トランクルーム / サンルーム / メゾネット / インターネット対応 / 駐車場2台以上 / インターネット無料 / プロパンガス

古谷歯科: 148m アルビス: 680m ファミリーマート: 320m

近隣情報

物件概要

所在地	石川県小松市須天町2丁目290
沿革 / 最寄り駅	I R いしかわ鉄道 / 小松駅バス停 須天徒歩 2分
建物種別	賃貸アパート
施工 / 構造	2003年03月 / 木造
階建 / 総戸数	2階建(2階部分)
間取り	2LDK(LDK11.2帖,洋6.5帖,洋7帖)
専有面積	62.1㎡
契約形態	普通借家2年
入居日	申込中
部屋向き	東

crasco

小松店 / 923-0801 石川県小松市園町八126-1
TEL.0761-20-2626 FAX.0761-21-2626
MAIL.komatu@crasco.jp www.crasco.jp

情報公開日: 2024年9月17日
取引形態: 代理
国土交通大臣(2)第8818号



手数料の負担割合	貸主	0%	借主	100%
手数料の配分割合	元付	50%	客付	50%