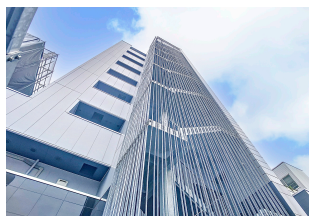


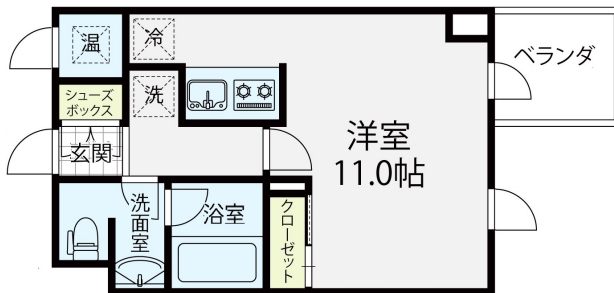
ファースト・レーベン 豎町 803

豎町ストリート沿いのオール電化デザイナーズマンション!

片町きららまで徒歩2分、香林坊大和まで徒歩4分の立地でお買い物を楽しむことができます! ネット無料でオール電化でランニングコストを抑えられます!



間取り



お部屋の写真と間取りが現状と異なる場合は、現状を優先します。

設備項目

システムキッチン / 浴室乾燥機 / 室内洗濯機置場 / 独立洗面台 / バス・トイレ別 / 温水洗浄便座 / TVモニタ付きインターホン / 宅配ボックス / エアコン付き / 照明器具 / ウォークインクローゼット / オール電化 / エレベーター / 駐輪場 / オートロック / インターネット対応 / インターネット無料 / コンロ2口以上 / IHクッキングヒーター / 南向き

近隣情報

北國クリニック: 586m (株) マルエー mini 香林坊店: 254m セブンイレブン: 94m

物件概要

所在地	石川県金沢市片町1丁目3 - 10
沿革 / 最寄り駅	北陸鉄道石川線/野町駅徒歩 17 分バス停片町徒歩 8 分
建物種別	賃貸マンション
施工 / 構造	2018年03月 / 鉄骨造
階建 / 総戸数	9階建(8階部分)
間取り	1K(洋11帖)
専有面積	30.6㎡
契約形態	普通借家2年
入居日	即入居可
部屋向き	南東

月額賃料

家賃	¥71,000
共益費	¥9,900
駐車料	-
その他	浄水器リース料1,430円(税込み) / 暮らすコンシェルジュ Prime + S3,278円(税込み)

初期費用

敷金	2.5ヶ月
礼金	2ヶ月
仲介手数料	(家賃 + 駐車料) × 消費税
その他	暮らすコンシェルジュ + S 加入金28,600円(税込み)
入居条件	家具家電はCGで実際には付きません 同タイプ、別部屋の画像です 火災保険料は暮らすコンシェルジュ Prime+Sに含む
特約	法人契約: 暮らすコンシェルジュライト (1,100円/月額)、暮らすコンシェルジュ加入金 (13,200円/初回のみ) 必須

crasco

情報公開日: 2024年9月17日
取引形態: 代理
国土交通大臣(2)第8818号



手数料の負担割合	貸主	0%	借主	100%
手数料の配分割合	元付	50%	客付	50%