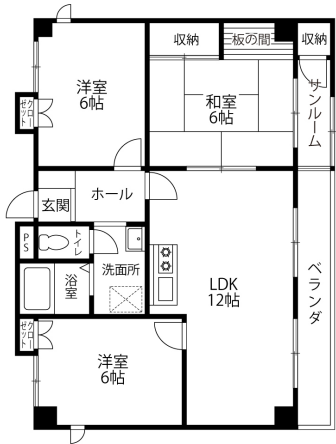


タウンホーム宝屋 302

インターネットWi-Fi月額無料！
金沢の風情を感じる浅野川近くのRCマンション！リビングから各部屋に繋がっておりますので、小さいお子様のいるご家庭でも安心です！



間取り



お部屋の写真と間取りが現状と異なる場合は、現状を優先します。

月額賃料

| | |
|-----|---|
| 家賃 | ¥68,000 |
| 共益費 | ¥6,000 |
| 駐車場 | ¥11,000 |
| その他 | 町費500円 / RL Support System + M3,300円(税込み) |

初期費用

| | |
|---------|----------|
| 敷金 | 2ヶ月 |
| 礼金 | - |
| 仲介手数料 | 家賃 × 消費税 |
| 更新事務手数料 | 1.1ヶ月 |

| | |
|------|---|
| その他 | クラスコギャランティ 初回保証料77,800円(税込み) 畳表替え36,300円(税込み) |
| 入居条件 | 火災保険料はRL Support System+Mに含む |
| 特約 | 法人契約の場合:RLSS Light+M(2,090円/月額)、RLSS初回加入金(19,800円/税込)必須 |

設備項目

システムキッチン / 室内洗濯機置場 / 独立洗面台 / バス・トイレ別 / 温水洗浄便座 / 宅配ボックス / エアコン付き / 照明器具 / エレベーター / 駐輪場 / サンプルルーム / バルコニー・ベランダ / 防犯カメラ / インターネット無料 / コンロ2口以上 / 都市ガス

近隣情報

金沢大学附属病院 : 1708m ひまわりチェーン小將町店 : 688m
セブンイレブン : 461m

物件概要

| | |
|-----------|------------------------------|
| 所在地 | 石川県金沢市橋場町8-2 |
| 沿革 / 最寄り駅 | I R いしかわ鉄道/金沢駅バス停 味噌蔵町徒歩 2 分 |
| 建物種別 | 賃貸マンション |
| 施工 / 構造 | 1989年10月 / RC(鉄筋コンクリート造) |
| 階建 / 総戸数 | 5階建(3階部分) |
| 間取り | 3LDK(LDK12帖,洋6帖,洋6帖,洋6帖) |
| 専有面積 | 71.31㎡ |
| 契約形態 | 普通借家2年 |
| 入居日 | 即入居可 |
| 部屋向き | 東 |

crasco

GO賃貸・金沢駅前店 / 920-0853 石川県金沢市本町2-3-5
TEL.076-222-1133 FAX.076-222-4040
MAIL.ekimae@crasco.jp www.crasco.jp

情報公開日 : 2026年2月4日
取引形態 : 代理
国土交通大臣 (3) 第8818号



| | | | | |
|----------|----|-----|----|------|
| 手数料の負担割合 | 貸主 | 0% | 借主 | 100% |
| 手数料の配分割合 | 元付 | 50% | 客付 | 50% |