

ほしぶどうやぎ座

ペット飼育可 能美市寺井町のオール電化2LDKのお部屋！
インターネット(wifi)無料で毎月の使用料0円でコスト削減



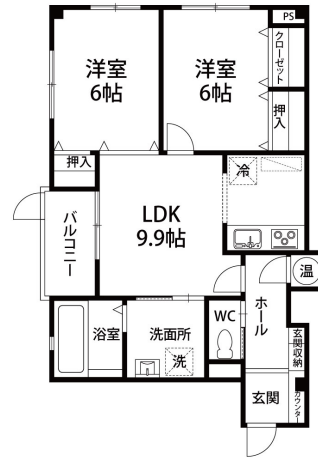
設備項目

システムキッチン / 室内洗濯機置場 / 独立洗面台 / バス・トイレ別 / 温水洗浄便座 / TVモニター付きインターホン / エアコン付き / 照明器具 / トランクルーム / オール電化 / 駐輪場 / バルコニー・ベランダ / インターネット対応 / インターネット無料 / IHクッキングヒーター / 南向き

近隣情報

芳珠記念病院売店喫茶カーノ : 3625m (株)マルエー
寺井店 : 623m ポプラ : 432m

間取り



お部屋の写真と間取りが現状と異なる場合は、現状を優先します。

物件概要

所在地	石川県能美市寺井町か101-1
沿革 / 最寄り駅	IRいしかわ鉄道/能美根上駅徒歩55分
建物種別	賃貸アパート
施工 / 構造	2003年03月 / 鉄骨造
階建 / 総戸数	3階建(3階部分)
間取り	2LDK(LDK10帖,洋6帖,洋6帖)
専有面積	55.38㎡
契約形態	普通借家2年
入居日	2026年9月上旬
部屋向き	南

月額賃料

家賃	¥56,000
共益費	¥3,000
駐車料	¥3,300
その他	RL Support System+M3,300円(税込み) / トランクルーム(任意)1,100円(税込み)

初期費用

敷金	-
礼金	-
仲介手数料	家賃 × 消費税
更新事務手数料	1.1ヶ月
その他	鍵交換代金33,000円 / クラスコギャランティ初回保証料66,700円(税込み)
入居条件	2026年8月2日退去予定 火災保険料はRL Support Systemに含む 火災保険料はRL Support System+Mに含む
特約	小型犬・猫計2匹まで飼育可能 定期借家契約(再契約可能型)再契約時再契約手数料(新賃料の1.1ヶ月分)が必要です。 法人契約の場合:RLSS Light+M(2,090円/月額)、RLSS初回加入金(19,800円/税込)必須

crasco

GO賃貸・小松店 / 923-0801 石川県小松市園町八126-1
TEL.0761-20-2626 FAX.0761-21-2626
MAIL.komatu@crasco.jp www.crasco.jp

情報公開日: 2026年7月7日
取引形態: 媒介
国土交通大臣(3)第8818号



手数料の負担割合	貸主	0%	借主	100%
手数料の配分割合	元付	50%	客付	50%