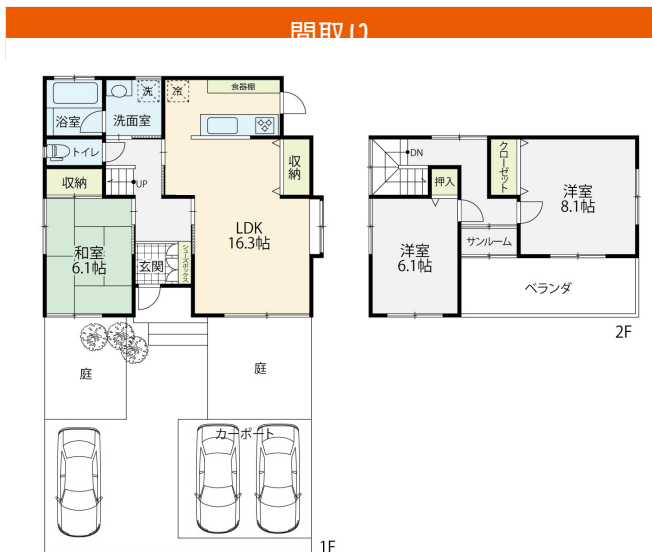


長池Y貸家 1

野々市駅まで徒歩圏内！

野々市市長池エリアの戸建賃貸です！カーポート内の駐車場には電気自動車用のコンセント付き！対面キッチンも完備！浴室・トイレ・洗面化粧台は新品です！



お部屋の写真と間取りが現状と異なる場合は、現状を優先します。

月額賃料	
家賃	¥120,000
共益費	-
駐車料	-
その他	浄水器リース料1,430円(税込み) / 暮らすコンシェルジュPrime + S 3,278円(税込み)
初期費用	
敷金	2ヶ月
礼金	2ヶ月
仲介手数料	(家賃 + 駐車料) × 消費税
その他	ファイテック9,600円(税込み) / 暮らすコンシェルジュ + S 加入金31,900円(税込み)
入居条件	保証人不要・代行 火災保険料・消臭抗菌代は暮らすコンシェルジュprime+Sに含む リビングのエアコンのみ設備です。家具はCGで配置しています。実際は家具付きではありません
特約	-

設備項目	
システムキッチン / カウンターキッチン / 追い焚き機能付き / 室内洗濯機置場 / 独立洗面台 / バス・トイレ別 / 温水洗浄便座 / インターホン / エアコン付き / 照明器具 / トランクルーム / 専用庭 / サンプルルーム / 駐車場2台以上 / コンロ2口以上 / プロパンガス / 南向き	
近隣情報	御経塚クリニック : 306m フレンドマート : 810m セブンイレブン : 387m

物件概要	
所在地	石川県野々市市長池265
沿革 / 最寄り駅	IRいしかわ鉄道/野々市駅徒歩8分
建物種別	一戸建て
施工 / 構造	1999年12月 / 木造
階建 / 総戸数	2階建(1階部分)
間取り	3LDK(LDK16.3帖,和6.1帖,洋6.1帖,洋8.1帖)
専有面積	90.88㎡
契約形態	普通借家2年
入居日	仮止中
部屋向き	南



野々市店 / 921-8801 石川県野々市市御経塚2-256
TEL.076-269-0606 FAX.076-269-0605
MAIL.nonoit@crasco.jp www.crasco.jp

情報公開日：2024年11月24日
取引形態：代理
国土交通大臣（2）第8818号



手数料の負担割合	貸主	0%	借主	100%
手数料の配分割合	元付	50%	客付	50%