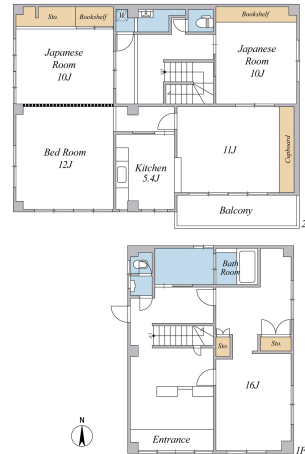


島町W貸家 1

SALE賃貸！初月分賃料無料！
ペット相談可



間取り



お部屋の写真と間取りが現状と異なる場合は、現状を優先します。

設備項目

室内洗濯機置場 / 独立洗面台 / バス・トイレ別 / 温水洗浄便座 / エアコン付き / バルコニー・ベランダ / 駐車場2台以上 / プロパンガス

近隣情報

小松市役所病院関係小松市民病院粟津診療所：721m
Aコープ粟津店：514m セブンイレブン：366m

物件概要

所在地	石川県小松市島町又104 - 1
沿革 / 最寄り駅	IRいしかわ鉄道/粟津駅徒歩13分
建物種別	一戸建て
施工 / 構造	1983年04月 / 木造
階建 / 総戸数	2階建(1階部分)
間取り	5LDK
専有面積	178㎡
契約形態	定期借家24ヶ月
入居日	即入居可
部屋向き	不明

月額賃料

家賃	¥98,000
共益費	-
駐車料	-
その他	暮らすコンシェルジュ1,100円(税込み) / 浄水器リース1,300円(税込み)

初期費用

敷金	1ヶ月
礼金	-
仲介手数料	(家賃 + 駐車料) × 消費税
その他	ライフあんしんプラス10,530円(税込み) 暮らすコンシェルジュ + S 加入金19,800円(税込み)
入居条件	定期借家契約(再契約可能型)再契約時再契約手数料(新賃料の1.1ヶ月分)が必要です
特約	定期借家契約(再契約可能型)再契約時再契約手数料(新賃料の1.1ヶ月分)が必要です 小型犬または猫合計2匹まで飼育可能 保証会社は1年毎の更新(更新料/10,000円) 保証会社加入必須(保証料/月額100%) 短期解約違約金有り(1年未満に解約:家賃の1ヶ月分)

crasco

小松店 / 923-0801 石川県小松市園町八126-1
TEL.0761-20-2626 FAX.0761-21-2626
MAIL.komatu@crasco.jp www.crasco.jp

情報公開日: 2024年7月27日
取引形態: 代理
国土交通大臣(2)第8818号



手数料の負担割合	貸主	0%	借主	100%
手数料の配分割合	元付	50%	客付	50%