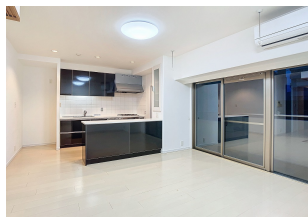
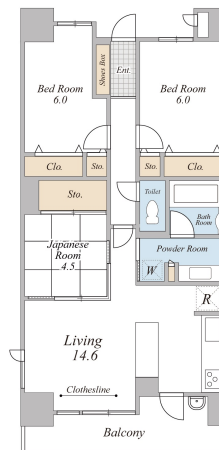


サーパス尾張町 304

武蔵徒歩圏！通勤にもご家族ずれにもピッタリ！
水回りもびかびかで対面カウンターキッチン！LDK横の和室も使い勝手。
金沢らしさを満喫できる立地で理想の生活が待っています！



間取り



お部屋の写真と間取りが現状と異なる場合は、現状を優先します。

月額賃料

家賃	¥115,000
共益費	¥5,000
駐車料	-
その他	暮らすコンサルジュPrime + M3,993円(税込み)

初期費用

敷金	1ヶ月
礼金	1ヶ月
仲介手数料	(家賃 + 駐車料) × 消費税
その他	暮らすコンサルジュ + M加入金31,900円(税込み)
入居条件	家具はCGで配置しています。実際は家具付きではありません 2025.3.11解約予定 法人契約の場合は敷金2ヶ月、礼金2ヶ月
特約	-

設備項目

システムキッチン / 追い焚き機能付き / 浴室乾燥機 / 室内洗濯機置場 / 独立洗面台 / バス・トイレ別 / 温水洗浄便座 / TVモニタ付きインターホン / 宅配ボックス / エアコン付き / 照明器具 / トランクルーム / エレベーター / 駐輪場 / オートロック / バルコニー・ベランダ / ケーブルテレビ(CATV) / インターネット無料 / コンロ2口以上 / 都市ガス / 南向き

近隣情報

きむら尾張町クリニック: 246m 世界の食品ダイヤモンド: 320m セブン・イレブン金沢大手町店: 238m

物件概要

所在地	石川県金沢市尾張町1丁目11 - 13
沿革 / 最寄り駅	北陸鉄道浅野川線/北鉄金沢駅徒歩 16分
建物種別	賃貸マンション
施工 / 構造	2004年02月 / RC(鉄筋コンクリート造)
階建 / 総戸数	10階建(3階部分)
間取り	3LDK(LDK14.6帖,和4.5帖,洋6帖,洋6帖)
専有面積	71.26㎡
契約形態	普通借家2年
入居日	仮止中
部屋向き	南東

crasco

情報公開日: 2025年4月10日
取引形態: 代理
国土交通大臣(2)第8818号



手数料の負担割合	貸主	0%	借主	100%
手数料の配分割合	元付	50%	客付	50%