

# トワイライト泉が丘 402

クラスコのリノベーション物件！対面キッチン！ネット無料！

3LDK 広々2LDKにリノベ！全部屋ダウンライト、システムキッチン新設！都市ガスなので月々のランニングコストを抑えることができます！雪国ではあると嬉しいトランクルーム付きですので冬のタイヤなど保管可能！



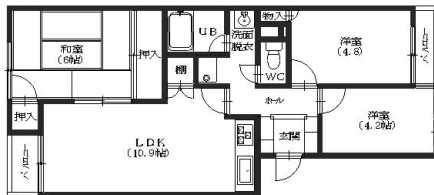
## 設備項目

独立洗面台 / バルコニー・ベランダ / 室内洗濯機置場 / システムキッチン / バス・トイレ別 / トランクルーム / エアコン付き / 都市ガス / 南向き / 温水洗浄便座 / TVモニター付きインターホン / 照明器具 / 駐輪場 / インターネット無料 / コンロ2口以上

近隣情報

KKR北陸病院：104m アルビス（株） 泉が丘中央店：297m  
ローソン：572m

## 間取り



お部屋の写真と間取りが現状と異なる場合は、現状を優先します。

## 物件概要

所在地	石川県金沢市泉が丘2丁目15-29
沿革 / 最寄り駅	北陸新幹線/金沢駅徒歩 55分バス停 有松徒歩 4分
建物種別	賃貸マンション
施工 / 構造	1988年03月 / RC(鉄筋コンクリート造)
階建 / 総戸数	4階建(4階部分)
間取り	2LDK(LDK12.8帖,洋6.4帖,洋7帖)
専有面積	62.41㎡
契約形態	普通借家2年
入居日	相談
部屋向き	南

## 月額賃料

家賃	¥69,000
共益費	¥3,000
駐車場料	¥6,600
その他	暮らすコンシェルジュPrime + M3,993円(税込み)

## 初期費用

敷金	2ヶ月
礼金	-
仲介手数料	家賃 × 消費税
その他	暮らすコンシェルジュ + M加入金28,600円(税込み)
入居条件	2月末完成予定です 写真は別部屋の物を使用。現状と異なる場合は現状を優先 エアコンはリビングのみ 法人契約の場合礼金2ヶ月 火災保険・消臭抗菌は暮らすコンシェルジュPrime + Mに含む
特約	法人契約：暮らすコンシェルジュライト(1,100円/月額)、暮らすコンシェルジュ加入金(13,200円/初回のみ)必須

crasco

GO賃貸・金沢南部店 / 921-8163 石川県金沢市横川4-188  
TEL.076-241-2121 FAX.076-241-0707  
MAIL.yokogawa@crasco.jp www.crasco.jp

情報公開日：2025年2月6日  
取引形態：代理  
国土交通大臣(2)第8818号



手数料の負担割合	貸主	0%	借主	100%
手数料の配分割合	元付	50%	客付	50%