

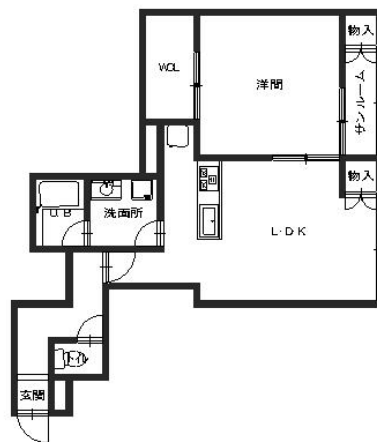
トワイライト広小路 303

ペット飼育相談可 片町まで徒歩圏内の好立地！

インターネット無料！オール電化 野町広小路交差点スグのマンションタイプ。オートロックでセキュリティも安心ですね。片町・武蔵方面・増泉も近いので利便性も良好。



間取り



お部屋の写真と間取りが現状と異なる場合は、現状を優先します。

月額賃料

家賃	¥62,000
共益費	¥8,000
駐車料	¥8,800
その他	RL Support System + M3,300円(税込み)

初期費用

敷金	2ヶ月
礼金	-
仲介手数料	家賃 × 消費税
更新事務手数料	68,200円

設備項目

オール電化 / 独立洗面台 / バルコニー・ベランダ / 室内洗濯機置場 / 照明器具 / バス・トイレ別 / 温水洗浄便座 / ケーブルテレビ(CATV) / インターネット対応 / オートロック / 駐輪場 / エレベーター / 屋根付駐車場 / エアコン付き / インターホン / カウンターキッチン / TVモニター付きインターホン / ウォークインクローゼット / サンプルーム / 防犯カメラ / インターネット無料 / コンロ2口以上 / IHクッキングヒーター

物件概要

所在地	石川県金沢市野町2丁目1 - 17
沿革 / 最寄り駅	北陸新幹線/金沢駅バス停 広小路バス停徒歩 1分
建物種別	賃貸マンション
施工 / 構造	1970年11月 / RC(鉄筋コンクリート造)
階建 / 総戸数	6階建(3階部分)
間取り	1LDK(LDK12帖,洋7.5帖)
専有面積	58.94㎡
契約形態	定期借家24ヶ月
入居日	2026年9月中旬
部屋向き	北東

その他	鍵交換代金22,000円 / クラスコギャランティ 初回保証料82,100円(税込み) インターネット初回事務手数料11,000円(税込み)
入居条件	同タイプ、別部屋の画像です 火災保険料はRL Support System+Mを含む 2026.8.31解約
特約	法人契約の場合:RLSS Light+M(2,090円/月額)、RLSS初回加入金(19,800円/税込)必須

近隣情報	金沢聖霊総合病院:1147m マルエーmini野町店:571m ローソン:234m
------	--

crasco

GO賃貸・金沢南部店 / 921-8163 石川県金沢市横川4-188
TEL.076-241-2121 FAX.076-241-0707
MAIL.yokogawa@crasco.jp www.crasco.jp

情報公開日:2026年6月26日
取引形態:代理
国土交通大臣(3)第8818号



手数料の負担割合	貸主	0%	借主	100%
手数料の配分割合	元付	50%	客付	50%