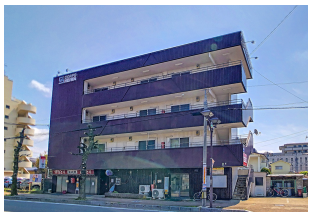


# コーポHEIWA 203

来店前にスマホやWEBでスタッフとオンライン相談 実施中！  
フリーレント1ヵ月！初期費用を抑えてご入居できます



## 間取り



お部屋の写真と間取りが現状と異なる場合は、現状を優先します。

## 月額賃料

家賃	¥23,000
共益費	¥3,000
駐車料	¥7,000
その他	町費500円 / パシフィックサポート 2,000円(税込み) / 引落手数料200円(税込み)

## 初期費用

敷金	-
礼金	-
仲介手数料	家賃 × 消費税
その他	保証委託料16,500円(税込み)
入居条件	
特約	ペットは小型犬・猫1匹まで ペット飼育の場合、敷金1ヶ月増額

## 設備項目

エアコン付き / バルコニー・ベランダ / インターネット無料 / IHクッキングヒーター / プロパンガス

## 物件概要

所在地	石川県金沢市平和町3丁目2-22
沿革 / 最寄り駅	IRいしかわ鉄道/金沢駅バス停 平和町市立病院前徒歩1分
建物種別	賃貸マンション
施工 / 構造	1986年03月 / 鉄骨造
階建 / 総戸数	4階建(2階部分)
間取り	1R(ワンルーム)(洋8帖)
専有面積	19.06㎡
契約形態	普通借家2年
入居日	即入居可
部屋向き	不明

近隣情報

健生クリニック:138m (株)マルエー mini平和町店: 270m セブンイレブン:250m

crasco

横川店 / 921-8163 石川県金沢市横川4-188  
TEL.076-241-2121 FAX.076-241-0707  
MAIL.yokogawa@crasco.jp www.crasco.jp

情報公開日: 2024年11月23日  
取引形態: 媒介  
国土交通大臣(2)第8818号



手数料の負担割合	貸主	0%	借主	100%
手数料の配分割合	元付	50%	客付	50%