

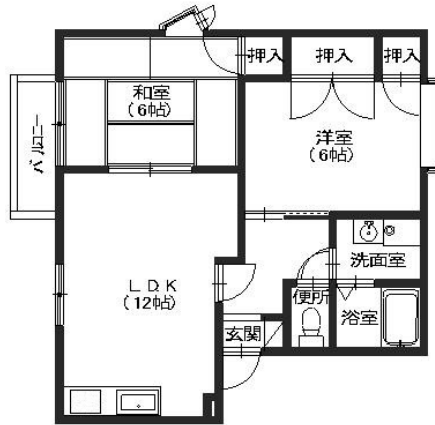
ディアス88 102

角部屋、東向きリビング！

独立洗面台・ウォシュレット付きで設備が充実しており快適にお住まいいただけます。



間取り



お部屋の写真と間取りが現状と異なる場合は、現状を優先します。

月額賃料

家賃	¥48,000
共益費	¥3,500
駐車料	¥6,050
その他	町費1,000円 / RL Support System + M3,300円(税込み)

初期費用

敷金	2ヶ月
礼金	-
仲介手数料	家賃 × 消費税
更新事務手数料	52,800円

その他	鍵交換代金22,000円 / クラスコギャランティ 初回保証料60,200円(税込み) 量表替え36,300円(税込み)
-----	--

入居条件	火災保険料はRL Support System+Mを含む 2026.4.30解約
------	--

特約	法人契約の場合:RLSS Light+M(2,090円/月額)、RLSS初回加入金(19,800円/税込)必須
----	---

設備項目

独立洗面台 / バルコニー・ベランダ / 室内洗濯機置場 / 照明器具 / バス・トイレ別 / 浴室乾燥機 / 温水洗浄便座 / トランクルーム / TVモニター付きインターホン / 駐輪場 / エアコン付き / プロパンガス

物件概要

所在地	石川県金沢市高尾台1丁目420
沿革 / 最寄り駅	IRいしかわ鉄道/金沢駅バス停 高尾台1丁目バス停徒歩2分
建物種別	賃貸アパート
施工 / 構造	1994年06月 / 軽量鉄骨造
階建 / 総戸数	2階建(1階部分)
間取り	2LDK(LDK12帖,洋6帖,和6帖)
専有面積	54㎡
契約形態	普通借家2年
入居日	2026年5月中旬
部屋向き	東

近隣情報

金沢赤十字病院 : 917m バロー金沢高尾店 : 1076m
ファミリーマート : 702m

crasco

GO賃貸・金沢南部店 / 921-8163 石川県金沢市横川4-188
TEL.076-241-2121 FAX.076-241-0707
MAIL.yokogawa@crasco.jp www.crasco.jp

情報公開日 : 2026年4月18日
取引形態 : 代理
国土交通大臣 (3) 第8818号



手数料の負担割合	貸主	0%	借主	100%
手数料の配分割合	元付	50%	客付	50%