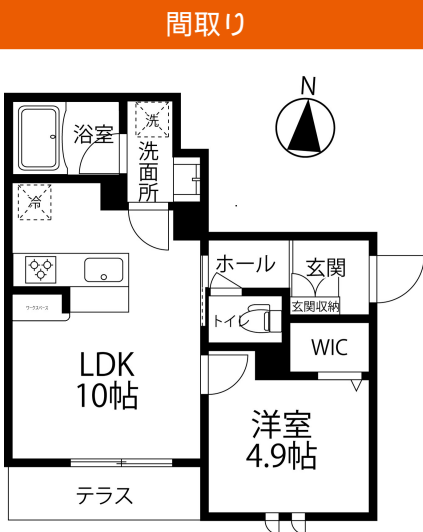


リジヨルノ 101

積水ハウスの賃貸住宅シャームゼン！
来店前にWEBでスタッフとオンライン相談実施中！



お部屋の写真と間取りが現状と異なる場合は、現状を優先します。

設備項目

システムキッチン / カウンターキッチン / 追い焚き機能付き / 浴室乾燥機 / 室内洗濯機置場 / 独立洗面台 / バス・トイレ別 / 温水洗浄便座 / TVモニター付きインターホン / 宅配ボックス / エアコン付き / 照明器具 / ウォークインクローゼット / エレベーター / 駐輪場 / 敷地内ゴミ置き場 / オートロック / バルコニー・ベランダ / BSアンテナ / CSアンテナ / ケーブルテレビ(CATV) / インターネット対応 / インターネット無料 / コンロ2口以上 / IHクッキングヒーター / プロパンガス / 南向き

近隣情報

物件概要

所在地	石川県金沢市北安江3丁目15番28号
沿革 / 最寄り駅	IRいしかわ鉄道/金沢駅徒歩 11分
建物種別	賃貸マンション
施工 / 構造	2024年01月 / 鉄骨造
階建 / 総戸数	3階建(1階部分)
間取り	1LDK(LDK10帖,洋4.9帖)
専有面積	38.31㎡
契約形態	普通借家2年
入居日	2024年11月上旬
部屋向き	南

月額賃料

家賃	¥84,000
共益費	¥6,700
駐車料	¥8,800
その他	町費400円 / シャームゼンライフ support 880円(税込み)

初期費用

敷金	-
礼金	184000
仲介手数料	家賃 × 消費税
その他	初回保証料33,000円(税込み) クリーニング費用63,800円(税込み)
入居条件	
特約	礼金は契約時に借主より貸主に支払われ返還されない金銭です。 保証会社らくらくパートナー：初期費用33,000円(初回家賃引落時)・毎月費用：2.0%・更新なし

crasco

情報公開日：2024年11月25日
取引形態：専任媒介
国土交通大臣(2)第8818号



手数料の負担割合	貸主	0%	借主	100%
手数料の配分割合	元付	50%	客付	50%