

ダイパレス弥生 501

泉小中学校区！！4LDKで広々とした間取りが魅力です！
食器洗浄乾燥機付きで洗い物も安心！分譲賃貸です！



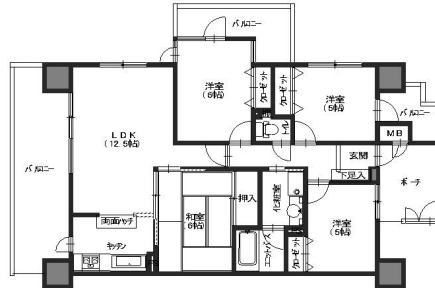
設備項目

独立洗面台 / バルコニー・ベランダ / 室内洗濯機置場 / コンロ2口以上 / バス・トイレ別 / 浴室乾燥機 / 温水洗浄便座 / 追い焚き機能付き / ケーブルテレビ(CATV) / オートロック / TVモニターインターホン / 駐輪場 / 宅配ボックス / エレベーター / 南向き / システムキッチン / 都市ガス / エアコン付き

近隣情報

KKR北陸病院 : 578m バロー : 850m ローソン : 46m

間取り



お部屋の写真と間取りが現状と異なる場合は、現状を優先します。

物件概要

所在地	石川県金沢市弥生2丁目2-25
沿革 / 最寄り駅	IRいしかわ鉄道/金沢駅バス停 泉バス停徒歩1分
建物種別	賃貸マンション
施工 / 構造	2001年09月 / SRC(鉄骨鉄筋コンクリート)
階建 / 総戸数	11階建(5階部分)
間取り	4LDK(洋5帖,洋5帖,和6帖,洋6帖,LD12.5帖,K3.9帖)
専有面積	82.08㎡
契約形態	普通借家2年
入居日	2025年4月中旬
部屋向き	南東

月額賃料

家賃	¥125,000
共益費	-
駐車料	¥11,000
その他	暮らすコンシェルジュPrime + M3,993円(税込み)

初期費用

敷金	2ヶ月
礼金	1ヶ月
仲介手数料	家賃 × 消費税
その他	畳表替え36,300円(税込み) 暮らすコンシェルジュ + M加入金30,800円(税込み)
入居条件	
特約	法人契約 : 暮らすコンシェルジュLight + M (2,090円/月額)、暮らすコンシェルジュ + M加入金 (19,800円/初回のみ) 必須

crasco

GO賃貸・金沢南部店 / 921-8163 石川県金沢市横川4-188
TEL.076-241-2121 FAX.076-241-0707
MAIL.yokogawa@crasco.jp www.crasco.jp

情報公開日 : 2025年4月4日
取引形態 : 代理
国土交通大臣 (2) 第8818号



手数料の負担割合	貸主	0%	借主	100%
手数料の配分割合	元付	50%	客付	50%