

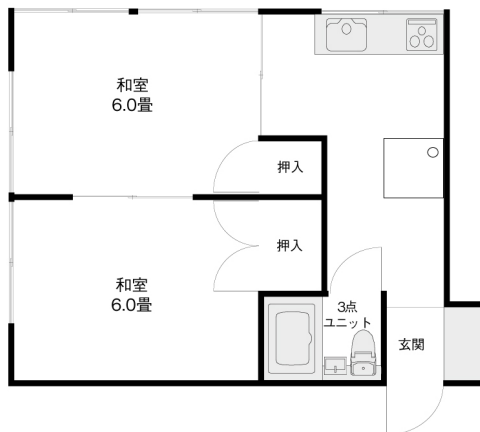
コーポ晴野 203

Wゼロ！敷金礼金0円！保証人不要！

コンビニ（ローソン）すぐ近く！東金沢駅へも徒歩圏内で公共機関へのアクセスも良好です！周辺には薬局や24時間営業のスーパー、銭湯もあり住みやすい環境です！



間取り



お部屋の写真と間取りが現状と異なる場合は、現状を優先します。

月額賃料

家賃	¥26,000
共益費	¥3,000
駐車料	¥3,300
その他	暮らすコンシェルジュMiddle + M2,992円(税込み)

初期費用

敷金	-
礼金	-
仲介手数料	家賃 × 消費税
その他	畳表替え72,600円(税込み) 暮らすコンシェルジュ + M加入金25,300円(税込み)
入居条件	火災保険料は暮らすコンシェルジュMiddle + Mを含む 2025.5.7解約予定
特約	法人契約：暮らすコンシェルジュLight+M (2,090円/月額)、暮らすコンシェルジュ+M加入金 (19,800円/初回のみ) 必須

設備項目

室内洗濯機置場 / エアコン付き / 照明器具 / コンロ2口以上 / プロパンガス

物件概要

所在地	石川県金沢市神宮寺2丁目12 - 20
沿革 / 最寄り駅	IRいしかわ鉄道/金沢駅/バス停 城北体育館前徒歩5分
建物種別	賃貸アパート
施工 / 構造	1984年09月 / 木造
階建 / 総戸数	2階建(2階部分)
間取り	2K(K5.5帖,和6帖,和6帖)
専有面積	29㎡
契約形態	普通借家2年
入居日	2025年5月下旬
部屋向き	西

いけの内科: 699m ニュー三久: 201m Yショップ: 101m

近隣情報

crasco

GO賃貸・金沢駅前店 / 920-0853 石川県金沢市本町2-3-5
TEL.076-222-1133 FAX.076-222-4040
MAIL.ekimae@crasco.jp www.crasco.jp

情報公開日：2025年4月6日
取引形態：代理
国土交通大臣（2）第8818号



手数料の負担割合	貸主	0%	借主	100%
手数料の配分割合	元付	50%	客付	50%