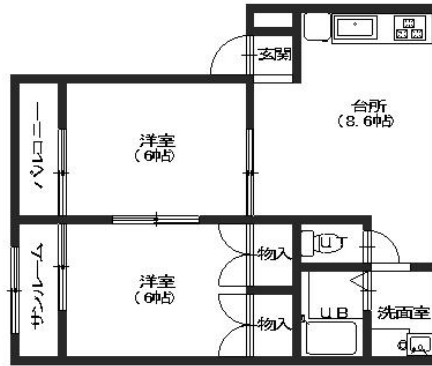


サンリバー中正 202

インターネット無料！リノベーション物件です！

金沢市中村町の単身者・ファミリー向けのお部屋です。アピタ金沢やコンビニも近くお買い物にも困りませんね。近くの犀川沿いはお散歩コースにおすすめです。



お部屋の写真と間取りが現状と異なる場合は、現状を優先します。

設備項目

独立洗面台 / サンプルーム / バルコニー・ベランダ / 室内洗濯機置場 / 照明器具 / バス・トイレ別 / 温水洗浄便座 / トランクルーム / ケーブルテレビ(CATV) / TVモニター付きインターホン / エアコン付き / 南向き / インターネット無料 / プロパンガス

近隣情報

金沢聖霊総合病院: 1056m ユニー(株) アピタ金沢店: 561m ファミリーマート: 367m

物件概要

所在地	石川県金沢市中村町21-8
沿革 / 最寄り駅	I R いしかわ鉄道/金沢駅バス停 中村町徒歩 5分
建物種別	賃貸マンション
施工 / 構造	1999年03月 / 鉄骨造
階建 / 総戸数	3階建(2階部分)
間取り	2DK(洋6帖,洋6帖,DK8.8帖)
専有面積	50.81㎡
契約形態	普通借家2年
入居日	2024年4月中旬
部屋向き	南西

月額賃料

家賃	¥52,000
共益費	¥3,000
駐車料	¥6,480
その他	暮らすコンシェルジュPrime + M3,993円(税込み)

初期費用

敷金	2ヶ月
礼金	-
仲介手数料	家賃 × 消費税
その他	インターネット初回事務手数料11,000円(税込み) 暮らすコンシェルジュ + M加入金28,600円(税込み)
入居条件	4月7日解約 火災保険料は暮らすコンシェルジュPrime + Mに含む。
特約	法人契約: 暮らすコンシェルジュLight + M (2,090円/月額)、暮らすコンシェルジュ + M加入金 (19,800円/初回のみ) 必須

crasco

GO賃貸・金沢南部店 / 921-8163 石川県金沢市横川4-188
TEL.076-241-2121 FAX.076-241-0707
MAIL.yokogawa@crasco.jp www.crasco.jp

情報公開日: 2025年4月5日
取引形態: 代理
国土交通大臣(2)第8818号



手数料の負担割合	貸主	0%	借主	100%
手数料の配分割合	元付	50%	客付	50%