

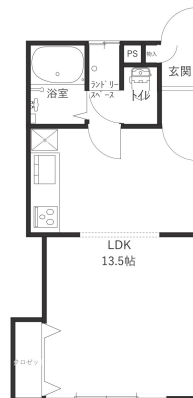
# リバー浅ノ川 208

敷金礼金ゼロ！1ヶ月賃料無料！

使いやすい1Rで単身者さん向けのお部屋です！！ショッピングモール（イータウン金沢）コンビニ（セブンイレブン）が徒歩圏内で日頃のお買い物に便利です！！



## 間取り



お部屋の写真と間取りが現状と異なる場合は、現状を優先します。

## 月額賃料

家賃	¥44,000
共益費	¥4,000
駐車場料	¥3,300
その他	RL Support System + M3,300円(税込み)

## 初期費用

敷金	-
礼金	-
仲介手数料	家賃 × 消費税
更新事務手数料	48,400円

その他	クラスコギャランティ 初回保証料54,600円(税込み) インターネット 初回事務手数料11,000円(税込み)
-----	---

入居条件	法人契約の場合敷金2か月 短期解約違約金有り（1年未満：家賃の2ヶ月分・1年以上2年未満：家賃の1ヵ月分発生） 家具はCGで配置しています。実際は家具付きではありません 火災保険料はRL Support System+Mに含む 2025.1.31解約
------	---

特約	法人契約の場合:RLSS Light+M(2,090円/月額)、RLSS初回加入金(19,800円/税込)必須
----	---

## 設備項目

システムキッチン / 室内洗濯機置場 / バス・トイレ別 / 温水洗浄便座 / TVモニター付きインターホン / エアコン付き / 照明器具 / トランクルーム / BSアンテナ / ケーブルテレビ(CATV) / 防犯カメラ / インターネット無料 / プロパンガス / 南向き

近隣情報	金沢社会保険病院：450m アルビス：850m セブンイレブン：950m
------	--------------------------------------

## 物件概要

所在地	石川県金沢市浅野本町水225 - 4
沿革 / 最寄り駅	I R いしかわ鉄道/金沢駅バス停 高柳イータウン前徒歩9分
建物種別	賃貸アパート
施工 / 構造	1989年03月 / 木造
階建 / 総戸数	2階建(2階部分)
間取り	1R(ワンルーム)(LDK13.5帖)
専有面積	31.09㎡
契約形態	普通借家2年
入居日	仮止中
部屋向き	南

crasco

GO賃貸・金沢けやき通り店 / 920-0024 石川県金沢市西念4-24-21  
TEL.076-233-3010 FAX.076-233-3080  
MAIL.keyaki@crasco.jp www.crasco.jp

情報公開日：2026年2月16日  
取引形態：代理  
国土交通大臣（3）第8818号



手数料の負担割合	貸主	0%	借主	100%
手数料の配分割合	元付	50%	客付	50%