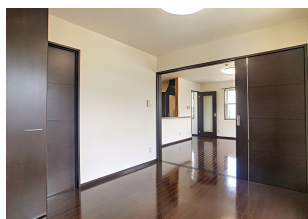


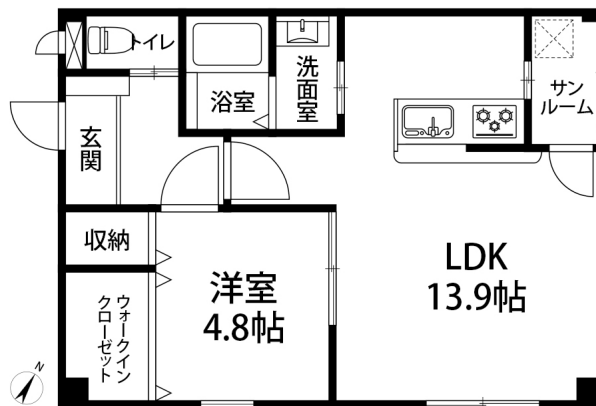
ノルテ・フェーラ 101

【敷金礼金0円！仲介手数料0円！】

鉄骨造（オートロック付）の1LDKです！単身の方のみならずカップル・新婚様にもおすすめです！そしてなんと！敷金礼金に加え、仲介手数料も0円です！（12月末日申込まで）是非ご内見下さい！



間取り



お部屋の写真と間取りが現状と異なる場合は、現状を優先します。

月額賃料

家賃	¥58,000
共益費	¥4,500
駐車料	¥3,300
その他	浄水器リース料1,430円(税込み) / 暮らすコンシェルジュMiddle + S 2,090円(税込み)

初期費用

敷金	-
礼金	-
仲介手数料	家賃 × 消費税
その他	インターネット初回事務手数料11,000円(税込み) ファイテック9,600円(税込み) ライフあんしんプラス69,320円(税込み) 暮らすコンシェルジュ + S 加入金28,600円(税込み)
入居条件	保証人不要・代行 火災保険料・消臭抗菌代は暮らすコンシェルジュMiddle+Sに含む
特約	法人契約：暮らすコンシェルジュライト（1,100円/月額）、暮らすコンシェルジュ加入金（13,200円/初回のみ）必須

設備項目

カウンターキッチン / 追い焚き機能付き / 室内洗濯機置場 / 独立洗面台 / バス・トイレ別 / 温水洗浄便座 / TVモニター付きインターホン / エアコン付き / 照明器具 / ウォークインクローゼット / トランクルーム / オートロック / サンプルルーム / BSアンテナ / ケーブルテレビ(CATV) / インターネット対応 / 防犯カメラ / インターネット無料 / プロパンガス

近隣情報
慈愛クリニック : 900m Aコープ安原店 : 750m ローソン金沢上安原町店 : 950m

物件概要

所在地	石川県金沢市神野2丁目34
沿革 / 最寄り駅	IRいしかわ鉄道/金沢駅バス停 松島北徒歩 6分
建物種別	賃貸マンション
施工 / 構造	2007年08月 / 鉄骨造
階建 / 総戸数	2階建(1階部分)
間取り	1LDK(LDK13.9帖,洋4.8帖)
専有面積	47.32㎡
契約形態	普通借家2年
入居日	仮止中
部屋向き	北東

crasco

野々市店 / 921-8801 石川県野々市市御経塚2-256
TEL.076-269-0606 FAX.076-269-0605
MAIL.nonoit@crasco.jp www.crasco.jp

情報公開日：2024年11月22日
取引形態：代理
国土交通大臣（2）第8818号



手数料の負担割合	貸主	0%	借主	100%
手数料の配分割合	元付	50%	客付	50%