

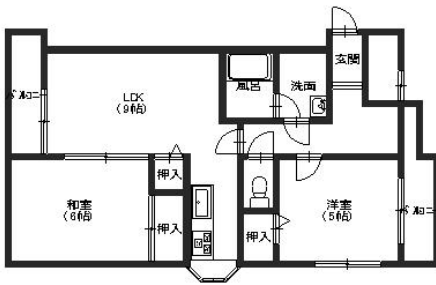
サンエイト村本 305

インターネット無料！ご入居した日からご利用可能です。

金沢市南四十万のファミリー向けのお部屋です。自然に囲まれた閑静な住宅街にございます。山側環状にも近く、金沢市中心部や野々市方面への通勤にも便利です。スーパー・コンビニも近いのでお買い物に困りませんね！



間取り



お部屋の写真と間取りが現状と異なる場合は、現状を優先します。

月額賃料

家賃	¥47,000
共益費	¥4,000
駐車料	¥3,300
その他	浄水器リース料1,430円(税込み) / 暮らすコンシェルジュPrime + S3,278円(税込み)

初期費用

敷金	2ヶ月
礼金	-
仲介手数料	家賃 × 消費税
その他	インターネット初回事務手数料11,000円(税込み) / 畳表替え36,300円(税込み) / 暮らすコンシェルジュ + S 加入金28,600円(税込み)
入居条件	火災保険料・消臭抗菌代は暮らすコンシェルジュプライムに含む
特約	法人契約：暮らすコンシェルジュライト(1,100円/月額)、暮らすコンシェルジュ加入金(13,200円/初回のみ)必須

設備項目

独立洗面台 / 室内洗濯機置場 / 照明器具 / コンロ2口以上 / バス・トイレ別 / 温水洗浄便座 / 防犯カメラ / TVモニタ付きインターホン / エアコン付き / インターネット無料 / プロパンガス / 南向き / システムキッチン / 駐輪場 / バルコニー・ベランダ / インターネット対応

近隣情報

わかばクリニック : 3056m イオン野々市南店 : 1662m
セブンイレブン : 487m

物件概要

所在地	石川県金沢市南四十万2丁目121
沿革 / 最寄り駅	IRいしかわ鉄道/金沢駅バス停 上新庄バス停徒歩 11分
建物種別	賃貸マンション
施工 / 構造	1995年06月 / 鉄骨造
階建 / 総戸数	3階建(3階部分)
間取り	2DK(洋5帖,和6帖,DK9帖)
専有面積	51.65㎡
契約形態	普通借家2年
入居日	即入居可
部屋向き	南

crasco

横川店 / 921-8163 石川県金沢市横川4-188
TEL.076-241-2121 FAX.076-241-0707
MAIL.yokogawa@crasco.jp www.crasco.jp

情報公開日：2024年11月22日
取引形態：代理
国土交通大臣(2)第8818号



手数料の負担割合	貸主	0%	借主	100%
手数料の配分割合	元付	50%	客付	50%