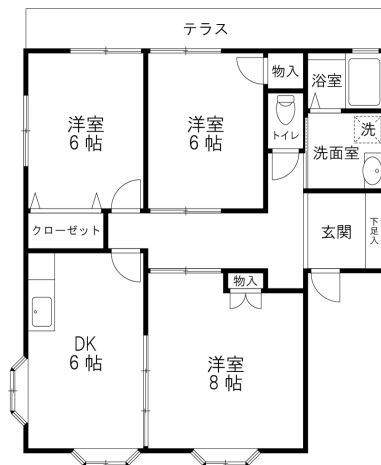


# 本郷タウン524 (棟・棟) 1-4

インターネット無料！国道8号線でのアクセス良好な物件！  
イオン金沢まで車で5分、ファミリーマートまで徒歩3分と生活環境も良  
好です。近くに公園がありますので、ファミリーにもおすすめです。



## 間取り



お部屋の写真と間取りが現状と異なる場合は、現状を優先します。

## 月額賃料

家賃	¥55,000
共益費	¥3,500
駐車料	¥4,400
その他	町費500円 / 暮らすコンシェルジュMiddle+M2, 992円(税込み)

## 初期費用

敷金	-
礼金	-
仲介手数料	家賃 × 消費税
その他	暮らすコンシェルジュ + M加入金28,600円(税込み)
入居条件	短期解約違約金あり(1年未満の解約で賃料の1か月分) 同タイプ、別部屋の画像です 火災保険料は暮らす コンシェルジュMiddle+Mに含む 2025.4.5解約
特約	-

## 設備項目

システムキッチン / 追い焚き機能付き / 室内洗濯機置場 / 独立洗面台 / バス・トイレ別 / 温水洗浄便座 / TVモニター付きインターホン / エアコン付き / 照明器具 / トランクルーム / 駐輪場 / バルコニー・ベランダ / インターネット対応 / 駐車場2台以上 / インターネット無料 / コンロ2口以上 / プロパンガス / 南向き / 宅配ボックス

近隣情報

スーパーのアオキ: 1100m ファミリーマート金沢千木町店: 350m

## 物件概要

所在地	石川県金沢市千木町ル43
沿革 / 最寄り駅	北陸新幹線/金沢駅バス停 千木南 金沢駅(乗り継ぎ) 徒歩3分
建物種別	賃貸アパート
施工 / 構造	1991年03月 / 木造
階建 / 総戸数	2階建(2階部分)
間取り	3DK(DK6帖,洋8帖,洋6帖,和6帖)
専有面積	66.24㎡
契約形態	普通借家2年
入居日	仮止中
部屋向き	南東

crasco

GO賃貸・金沢けやき通り店 / 920-0024 石川県金沢市西念4-24-21  
TEL.076-233-3010 FAX.076-233-3080  
MAIL.keyaki@crasco.jp www.crasco.jp

情報公開日: 2025年4月5日  
取引形態: 代理  
国土交通大臣(2)第8818号



手数料の負担割合	貸主	0%	借主	100%
手数料の配分割合	元付	50%	客付	50%