

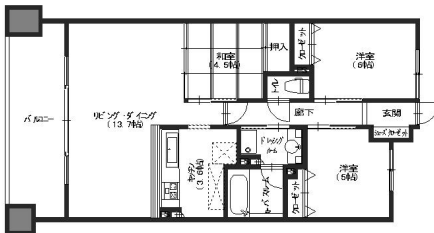
# サーパス泉野出町南 402

管理人在駐分譲マンション！エアコン全室完備！

インターネット無料！都市ガス！月々のランニングコストを抑えることができます！システムキッチンや追焚機能付バスなど設備が充実しています！ファミリーさんにオススメのお部屋です！



## 間取り



お部屋の写真と間取りが現状と異なる場合は、現状を優先します。

## 物件概要

所在地	石川県金沢市伏見新町287
沿革 / 最寄り駅	IRいしかわ鉄道/金沢駅バス停 伏見新町バス停徒歩1分
建物種別	賃貸マンション
施工 / 構造	2006年12月 / RC(鉄筋コンクリート造)
階建 / 総戸数	7階建(4階部分)
間取り	3LDK(洋6帖,洋5帖,和4.5帖,LD13帖,K3.6帖)
専有面積	71.5㎡
契約形態	普通借家2年
入居日	仮止中
部屋向き	南

## 月額賃料

家賃	¥120,000
共益費	-
駐車料	¥10,000
その他	暮らすコンシェルジュPrime + S3,278円(税込み)

## 初期費用

敷金	2ヶ月
礼金	2ヶ月
仲介手数料	家賃 × 消費税
その他	暮らすコンシェルジュ + S 加入金31,900円(税込み)
入居条件	3月16日退去予定 火災保険料は暮らすコンシェルジュPrime+Sに含む 畳は現状貸し
特約	法人契約：暮らすコンシェルジュライト(1,100円/月額)、暮らすコンシェルジュ加入金(13,200円/初回のみ)必須

## 設備項目

独立洗面台 / 室内洗濯機置場 / 照明器具 / バス・トイレ別 / 温水洗浄便座 / 追い焚き機能付き / ケーブルテレビ(CATV) / 防犯カメラ / オートロック / TVモニタ付きインターホン / エレベーター / エアコン付き / 南向き / システムキッチン / インターネット無料 / IHキッチンヒーター / 都市ガス / ディスポーザー / 浴室乾燥機	
近隣情報	-



GO賃貸・金沢南部店 / 921-8163 石川県金沢市横川4-188  
 TEL.076-241-2121 FAX.076-241-0707  
 MAIL.yokogawa@crasco.jp www.crasco.jp

情報公開日：2025年3月15日  
 取引形態：代理  
 国土交通大臣(2)第8818号



手数料の負担割合	貸主	0%	借主	100%
手数料の配分割合	元付	50%	客付	50%