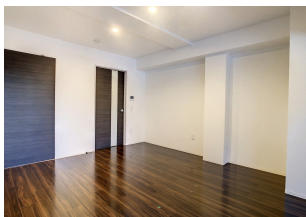


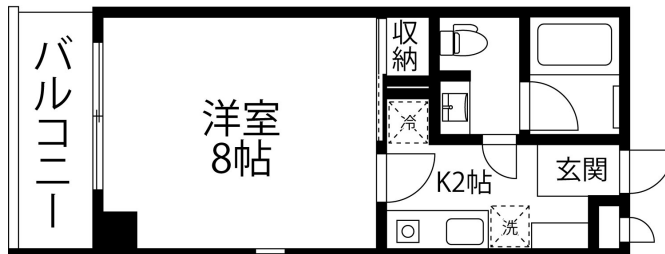
ファースト・レーベン本町 901

都市型ハイクオリティマンション！

インターネット月額無料！金沢駅まで徒歩約7分オール電化のデザイナーズマンション！



間取り



お部屋の写真と間取りが現状と異なる場合は、現状を優先します。

月額賃料

家賃	¥67,000
共益費	¥9,900
駐車料	¥14,256
その他	浄水器リース料1,430円(税込み) / 暮らすコンシェルジュPrime + S3,278円(税込み)

初期費用

敷金	2.5ヶ月
礼金	2ヶ月
仲介手数料	家賃 × 消費税
その他	暮らすコンシェルジュ + S 加入金28,600円(税込み)
入居条件	火災保険料は暮らすコンシェルジュPrime + Sに含む 同間取り別部屋の写真です
特約	法人契約：暮らすコンシェルジュライト(1,100円/月額)、暮らすコンシェルジュ加入金(13,200円/初回のみ)必須 水道検針事務手数料(1,100円/2ヶ月)

設備項目

システムキッチン / 浴室乾燥機 / 室内洗濯機置場 / 独立洗面台 / 温水洗浄便座 / TVモニター付きインターホン / 宅配ボックス / エアコン付き / 照明器具 / オール電化 / エレベーター / 駐輪場 / オートロック / バルコニー・ベランダ / BSアンテナ / CSアンテナ / インターネット無料 / コンロ2口以上 / IHクッキングヒーター / パス・トイレ別

近隣情報

伊藤内科医院：780m 100banマート：700m ローソン：80m

物件概要

所在地	石川県金沢市本町2丁目6-4
沿革 / 最寄り駅	IRいしかわ鉄道/金沢駅徒歩9分
建物種別	賃貸マンション
施工 / 構造	2017年09月 / 鉄骨造
階建 / 総戸数	9階建(9階部分)
間取り	1K(洋10帖)
専有面積	26.07㎡
契約形態	普通借家2年
入居日	即入居可
部屋向き	北

crasco

金沢駅前店 / 920-0853 石川県金沢市本町2-3-5
TEL.076-222-1133 FAX.076-222-4040
MAIL.ekimae@crasco.jp www.crasco.jp

情報公開日：2024年11月23日
取引形態：代理
国土交通大臣(2)第8818号



手数料の負担割合	貸主	0%	借主	100%
手数料の配分割合	元付	50%	客付	50%