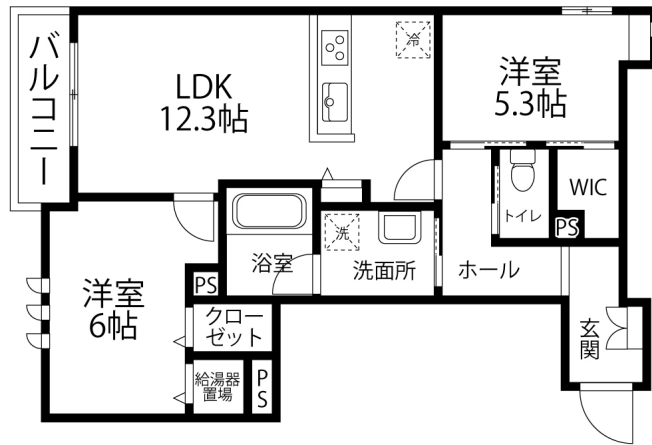


# アビエルト金沢 302

インターネット無料(Wi-Fi)付き!  
オール電化付の省エネ設備と高断熱性能を採用



## 間取り



お部屋の写真と間取りが現状と異なる場合は、現状を優先します。

## 物件概要

所在地	石川県金沢市高柳町六字1番1
沿革/最寄り駅	I R いしかわ鉄道/東金沢駅徒歩11分
建物種別	賃貸アパート
施工/構造	2023年06月/鉄骨造
階建/総戸数	3階建(3階部分)
間取り	2LDK(LDK12.3帖,洋6帖,洋5.3帖)
専有面積	60.21㎡
契約形態	普通借家2年
入居日	2026年8月下旬
部屋向き	西

## 月額賃料

家賃	¥120,000
共益費	¥7,000
駐車料	¥4,400
その他	町費230円/シャーマゾンライフサポート1,320円(税込み)

## 初期費用

敷金	-
礼金	240000
仲介手数料	家賃 × 消費税
更新事務手数料	-

その他	鍵交換代金22,000円/初回保証料33,000円(税込み) クリーニング費用84,700円(税込み)
-----	--

入居条件	こちらの物件は積水ハウスの賃貸住宅シャーマゾンです
------	---------------------------

特約	保証会社らくらくパートナー: 初期費用33,000円(初回家賃引落時)・毎月費用: 2.0%・更新なし
----	---

## 設備項目

システムキッチン/カウンターキッチン/追い焚き機能付き/浴室乾燥機/室内洗濯機置場/独立洗面台/バス・トイレ別/温水洗浄便座/TVモニター付きインターホン/宅配ボックス/エアコン付き/照明器具/ウォークインクローゼット/オール電化/エレベーター/駐輪場/敷地内ゴミ置き場/オートロック/バルコニー・ベランダ/BSアンテナ/CSアンテナ/ケーブルテレビ(CATV)/インターネット対応/防犯カメラ/インターネット無料/コンロ2口以上/IHクッキングヒーター

近隣情報	池野内科クリニック: 116m スーパーセンタームサシ金沢店: 286m ファミリーマート金沢高柳店: 190m
------	--



手数料の負担割合	貸主	0%	借主	100%
手数料の配分割合	元付	50%	客付	50%