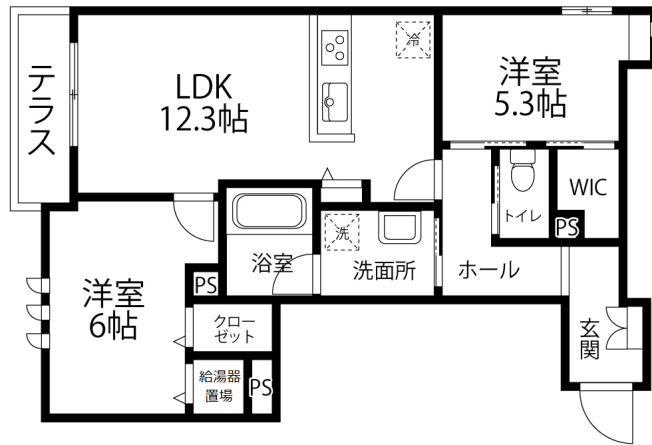


# アビエルト金沢 102

インターネット無料！（Wi-Fi搭載）  
来店前にWEBでスタッフとオンライン相談実施中！



## 間取り



お部屋の写真と間取りが現状と異なる場合は、現状を優先します。

## 物件概要

所在地	石川県金沢市高柳町六字1番1
沿革 / 最寄り駅	I R いしかわ鉄道/東金沢駅徒歩 11 分
建物種別	賃貸アパート
施工 / 構造	2023年06月 / 鉄骨造
階建 / 総戸数	3階建(1階部分)
間取り	2LDK(LDK12.3帖,洋6帖,洋5.3帖)
専有面積	60.21㎡
契約形態	普通借家2年
入居日	2025年4月上旬
部屋向き	西

## 月額賃料

家賃	¥115,000
共益費	¥7,000
駐車料	¥4,400
その他	町費230円 / シャーメゾンライフサポート1,320円(税込み)

## 初期費用

敷金	-
礼金	230000
仲介手数料	家賃 × 消費税
その他	初回保証料33,000円(税込み) クリーニング費用84,700円(税込み)
入居条件	こちらの物件は積水ハウスの賃貸住宅シャーメゾンです
特約	保証会社らくらくパートナー：初期費用33,000円（初回家賃引落時）・毎月費用：2.0%・更新なし

## 設備項目

システムキッチン / カウンターキッチン / 追い焚き機能付き / 浴室乾燥機 / 室内洗濯機置場 / 独立洗面台 / バス・トイレ別 / 温水洗浄便座 / TVモニター付きインターホン / 宅配ボックス / エアコン付き / 照明器具 / ウォークインクローゼット / オール電化 / エレベーター / 駐輪場 / 敷地内ゴミ置き場 / オートロック / バルコニー・ベランダ / BSアンテナ / CSアンテナ / ケーブルテレビ(CATV) / インターネット対応 / 防犯カメラ / インターネット無料 / コンロ2口以上 / IHクッキングヒーター

近隣情報	池野内科クリニック：116m スーパーセンタームサシ金沢店：286m ファミリーマート金沢高柳店：190m
------	---

crasco

情報公開日：2025年4月5日  
取引形態：専任媒介  
国土交通大臣（2）第8818号



手数料の負担割合	貸主	0%	借主	100%
手数料の配分割合	元付	50%	客付	50%