

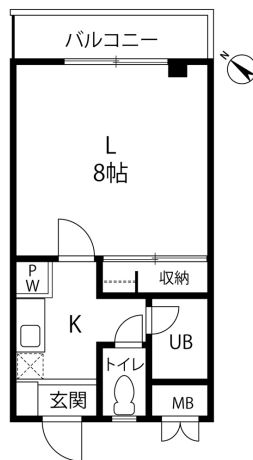
ポテトハウス 205

敷金・礼金なしの新Wゼロ物件！1ヶ月フリーレント！

インターネット無料！毎月のランニングコストが抑えられます。最寄りのバス停まで徒歩3分。通勤や通学にも便利です。セブンイレブン徒歩圏内！



間取り



お部屋の写真と間取りが現状と異なる場合は、現状を優先します。

設備項目

室内洗濯機置場 / バス・トイレ別 / 温水洗浄便座 / TVモニタ付きインターホン / エアコン付き / 照明器具 / バルコニー・ベランダ / BSアンテナ / インターネット無料 / 都市ガス

近隣情報

金沢市立病院: 223m (株)マルエー mini平和町店: 199m セブンイレブン: 179m

物件概要

所在地	石川県金沢市平和町3丁目2-18
沿革 / 最寄り駅	IRいしかわ鉄道/金沢駅バス停 平和町徒歩3分
建物種別	賃貸マンション
施工 / 構造	1993年10月 / 鉄骨造
階建 / 総戸数	2階建(2階部分)
間取り	1K(洋8帖)
専有面積	24.05㎡
契約形態	普通借家2年
入居日	即入居可
部屋向き	北東

月額賃料

家賃	¥33,000
共益費	¥2,000
駐車場	¥4,950
その他	浄水器リース料1,430円(税込み) / 暮らすコンシェルジュMiddle + S 2,090円(税込み)

初期費用

敷金	-
礼金	-
仲介手数料	家賃 × 消費税
その他	インターネット初回事務手数料11,000円(税込み) ライフあんしんプラス43,470円(税込み) 暮らすコンシェルジュ + S 加入金25,300円(税込み)
入居条件	短期違約金有り(1年未満:家賃の2ヶ月分・1年未満家賃の1ヶ月分) 火災保険料・消臭抗菌代・盗聴器調査費用は暮らすコンシェルジュMiddle+Sに含む
特約	-

crasco

横川店 / 921-8163 石川県金沢市横川4-188
TEL.076-241-2121 FAX.076-241-0707
MAIL.yokogawa@crasco.jp www.crasco.jp

情報公開日: 2024年11月23日
取引形態: 代理
国土交通大臣(2)第8818号



手数料の負担割合	貸主	0%	借主	100%
手数料の配分割合	元付	50%	客付	50%