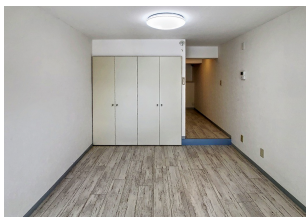
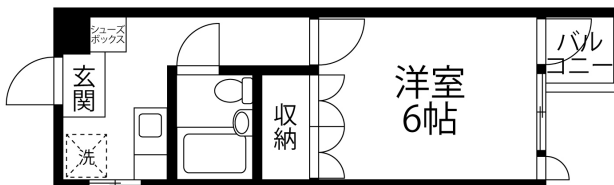


LUMINOR 203

賃料2ヶ月無料！ネット無料物件！家具家電リース可能です！
バス便の良い大通りに近く、金沢駅や金沢市中心部、野々市方面へのアクセス良好！スーパーやコンビニも近くお買い物にも困りませんね。



間取り



お部屋の写真と間取りが現状と異なる場合は、現状を優先します。

月額賃料

家賃	¥21,000
共益費	¥3,200
駐車料	¥7,700
その他	町費500円 / 浄水器リース料1,430円(税込み) / 暮らすコンシェルジュMiddle + S2,090円(税込み)

初期費用

敷金	-
礼金	-
仲介手数料	家賃 × 消費税
その他	電子錠保守点検及び電池交換費用5,500円(税込み) ライフあんしんプラス39,220円(税込み) 暮らすコンシェルジュ + S 加入金25,300円(税込み)
入居条件	短期解約違約金有り(2年未満に解約:家賃の2ヶ月分) 火災保険料・消臭抗菌代・盗聴器調査費用は暮らすコンシェルジュMiddle+Sを含む 家具家電リース契約可能(契約した家電に応じて料金が変動します) 解約予定 2024.7.30
特約	-

設備項目

室内洗濯機置場 / TVモニタ付きインターホン / エアコン付き / 照明器具 / 駐輪場 / バルコニー・ベランダ / インターネット対応 / IHクッキングヒーター / プロパンガス / インターネット無料

近隣情報

羽柴クリニック:1497m マルエーmini野町店:619m
ローソン:373m

物件概要

所在地	石川県金沢市泉2丁目15番29号
沿革 / 最寄り駅	北陸鉄道石川線/野町駅徒歩8分
建物種別	賃貸マンション
施工 / 構造	1989年05月 / RC(鉄筋コンクリート造)
階建 / 総戸数	4階建(2階部分)
間取り	1K(K2帖,洋6帖)
専有面積	24.21㎡
契約形態	普通借家2年
入居日	即入居可
部屋向き	不明

crasco

横川店 / 921-8163 石川県金沢市横川4-188
TEL.076-241-2121 FAX.076-241-0707
MAIL.yokogawa@crasco.jp www.crasco.jp

情報公開日:2024年10月22日
取引形態:代理
国土交通大臣(2)第8818号



手数料の負担割合	貸主	0%	借主	100%
手数料の配分割合	元付	50%	客付	50%