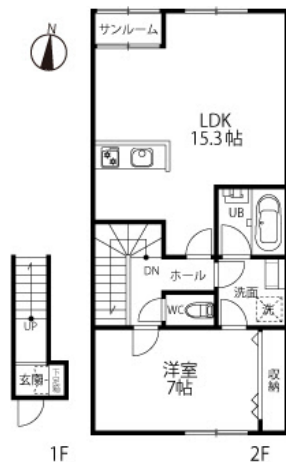


# スマート 205

ROBOTTA仕様！インターネット使用料0円  
スマートロック・人感センサー搭載！スマートホンでの操作が可能！



## 間取り



お部屋の写真と間取りが現状と異なる場合は、現状を優先します。

## 設備項目

システムキッチン / カウンターキッチン / 追い焚き機能付き / 室内洗濯機置場 / 独立洗面台 / バス・トイレ別 / 温水洗浄便座 / TVモニタ付きインターホン / エアコン付き / 照明器具 / サンルーム / インターネット対応 / インターネット無料 / コンロ2口以上 / プロパンガス

近隣情報

荒木病院 : 573m マルエー : 471m セブンイレブン : 1631m

## 物件概要

所在地	石川県小松市若杉町3丁目125
沿革 / 最寄り駅	IRいしかわ鉄道/小松駅バス停 打越徒歩 8分
建物種別	賃貸アパート
施工 / 構造	2019年03月 / 木造
階建 / 総戸数	2階建(2階部分)
間取り	1LDK(LDK15.3帖,洋7帖)
専有面積	56.31㎡
契約形態	普通借家2年
入居日	申込中
部屋向き	北

## 月額賃料

家賃	¥67,000
共益費	¥4,000
駐車料	¥3,300
その他	暮らすコンシェルジュ + M2,090円(税込み)

## 初期費用

敷金	-
礼金	-
仲介手数料	家賃 × 消費税
その他	ネット初回事務手数料11,000円(税込み) ライフあんしんプラス76,390円(税込み) 暮らすコンシェルジュ + M加入料19,800円(税込み)
入居条件	2025年3月31日解約予定 外国籍相談可
特約	保証会社は1年毎の更新(更新料/10,000円) 法人契約の場合は礼金2ヶ月

crasco

GO賃貸・小松店 / 923-0801 石川県小松市園町八126-1  
TEL.0761-20-2626 FAX.0761-21-2626  
MAIL.komatu@crasco.jp www.crasco.jp

情報公開日：2025年4月13日  
取引形態：代理  
国土交通大臣(2)第8818号



手数料の負担割合	貸主	0%	借主	100%
手数料の配分割合	元付	50%	客付	50%