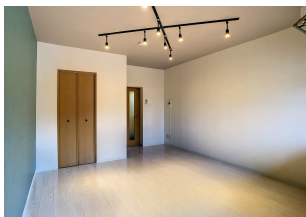


ルポワン醒ヶ井 105

[ゼロ賃]敷金礼金0円!初月賃料無料!

インターネット月額利用無料で入居したその日から利用可能です!オール電化物件です!!近隣には飲食店も多く非常に便利な立地です。オートロック付きも魅力ですね!



間取り



お部屋の写真と間取りが現状と異なる場合は、現状を優先します。

月額賃料

家賃	¥46,000
共益費	¥4,000
駐車料	¥8,800
その他	水道料3,300円 / 暮らすコンシェルジュMiddle + M2,992円(税込み)

初期費用

敷金	-
礼金	-
仲介手数料	家賃 × 消費税
その他	インターネット初回事務手数料11,000円(税込み) ライフあんしんプラス65,092円(税込み) 暮らすコンシェルジュ + M加入金28,600円(税込み)
入居条件	法人契約の場合敷金礼金2ヶ月 短期違約金有り(1年未満:家賃の2ヶ月分・1年以上2年未満:家賃の1ヶ月分) 家具はCGで配置しています。実際は家具付きではありません 火災保険料は暮らすコンシェルジュMiddle+Mに含む 2025.4.5解約
特約	法人契約:暮らすコンシェルジュLight + M (2,090円/月額)、暮らすコンシェルジュ + M加入金 (19,800円/初回のみ) 必須

設備項目

室内洗濯機置場 / バス・トイレ別 / 温水洗浄便座 / TVモニタ付きインターホン / エアコン付き / 照明器具 / オール電化 / 駐輪場 / オートロック / バルコニー・ベランダ / BSアンテナ / インターネット無料 / IHクッキングヒーター / 南向き

近隣情報

洞庭医院:101m 100番マート:395m ファミリーマート:209m

物件概要

所在地	石川県金沢市広岡1丁目16-1
沿革 / 最寄り駅	IRいしかわ鉄道/金沢駅徒歩5分
建物種別	賃貸マンション
施工 / 構造	1995年03月 / RC(鉄筋コンクリート造)
階建 / 総戸数	4階建(1階部分)
間取り	1K(洋10帖,K2帖)
専有面積	27㎡
契約形態	普通借家2年
入居日	仮止中
部屋向き	南

crasco

GO賃貸・金沢けやき通り店 / 920-0024 石川県金沢市西念4-24-21
TEL.076-233-3010 FAX.076-233-3080
MAIL.keyaki@crasco.jp www.crasco.jp

情報公開日:2025年4月5日
取引形態:代理
国土交通大臣(2)第8818号



手数料の負担割合	貸主	0%	借主	100%
手数料の配分割合	元付	50%	客付	50%