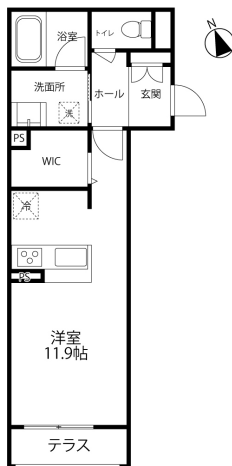


シティコート芳斉 103

積水ハウスの賃貸住宅シャーメゾン！
来店前にWEBでスタッフとオンライン相談実施中！



間取り



お部屋の写真と間取りが現状と異なる場合は、現状を優先します。

月額賃料

家賃	¥78,000
共益費	¥6,000
駐車料	¥8,800
その他	シャーメゾンライフサポート1,320円(税込み)

初期費用

敷金	-
礼金	176000
仲介手数料	家賃 × 消費税
その他	初回保証料33,000円(税込み) クリーニング費用68,600円(税込み)
入居条件	積水ハウスの賃貸住宅シャーメゾン
特約	保証会社らくらくパートナー：初期費用33,000円(初回家賃引落時)・毎月費用：2.0%・更新なし

設備項目

システムキッチン / 追い焚き機能付き / 浴室乾燥機 / 室内洗濯機置場 / 独立洗面台 / バス・トイレ別 / 温水洗浄便座 / TVモニタ付きインターホン / 宅配ボックス / エアコン付き / 照明器具 / ウォークインクローゼット / 駐輪場 / 敷地内ゴミ置き場 / オートロック / バルコニー・ベランダ / BSアンテナ / CSアンテナ / ケーブルテレビ(CATV) / インターネット対応 / インターネット無料 / IHクッキングヒーター / プロパンガス / 南向き

近隣情報

物件概要

所在地	石川県金沢市芳斉2丁目13番4号
沿革 / 最寄り駅	IRいしかわ鉄道/金沢駅徒歩10分
建物種別	賃貸マンション
施工 / 構造	2023年03月 / 鉄骨造
階建 / 総戸数	3階建(1階部分)
間取り	1R(ワンルーム)(洋11.9帖)
専有面積	35.33㎡
契約形態	普通借家2年
入居日	2024年2月上旬
部屋向き	南

crasco

情報公開日：2025年1月7日
取引形態：専任媒介
国土交通大臣(2)第8818号



手数料の負担割合	貸主	0%	借主	100%
手数料の配分割合	元付	50%	客付	50%