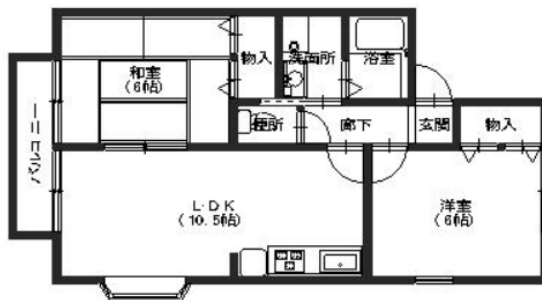


ライツェント 210

敷金礼金0円！敷地内駐車場2台確保可能！

野々市市上林エリアの物件です！この価格でこんなクオリティのお部屋に住めるのか...！インターネット月額無料、さらに近隣に商業施設が多くあり便利な立地です！さらにさらに、初期費用もお安く出来る優れたもの



お部屋の写真と間取りが現状と異なる場合は、現状を優先します。

設備項目

室内洗濯機置場 / 独立洗面台 / バス・トイレ別 / 温水洗浄便座 / TVモニタ付きインターホン / エアコン付き / 照明器具 / トランクルーム / 駐輪場 / バルコニー・ベランダ / BSアンテナ / 駐車場2台以上 / インターネット無料 / プロパンガス / 南向き

近隣情報

はしもと内科クリニック: 400m イオン野々市南店: 650m
ファミリーマート野々市新庄六丁目店: 550m

物件概要

所在地	石川県野々市市上林4丁目459
沿革 / 最寄り駅	IRいしかわ鉄道/金沢駅バス停 中林バス停徒歩2分
建物種別	賃貸アパート
施工 / 構造	1997年02月 / 軽量鉄骨造
階建 / 総戸数	2階建(2階部分)
間取り	2LDK(LDK10.5帖,和6帖,洋6帖)
専有面積	50.4㎡
契約形態	普通借家2年
入居日	即入居可
部屋向き	南

月額賃料

家賃	¥52,000
共益費	¥3,000
駐車場料	¥3,300
その他	浄水器リース料1,430円(税込み) / 暮らすコンシェルジュMiddle+S2,090円(税込み)

初期費用

敷金	-
礼金	-
仲介手数料	家賃 × 消費税
その他	インターネット初回事務手数料11,000円(税込み) ファイテック9,600円(税込み) ライフあんしんプラス61,820円(税込み) 暮らすコンシェルジュ+S加入金28,600円(税込み)
入居条件	保証人不要・代行 火災保険料・消臭抗菌代は暮らすコンシェルジュMiddle+Sに含む 同タイプ別部屋の画像です。
特約	法人契約: 暮らすコンシェルジュライト(1,100円/月額)、暮らすコンシェルジュ加入金(13,200円/初回のみ)必須

crasco

野々市店 / 921-8801 石川県野々市市御経塚2-256
TEL.076-269-0606 FAX.076-269-0605
MAIL.nonoiti@crasco.jp www.crasco.jp

情報公開日: 2024年10月18日
取引形態: 代理
国土交通大臣(2)第8818号



手数料の負担割合	貸主	0%	借主	100%
手数料の配分割合	元付	50%	客付	50%