

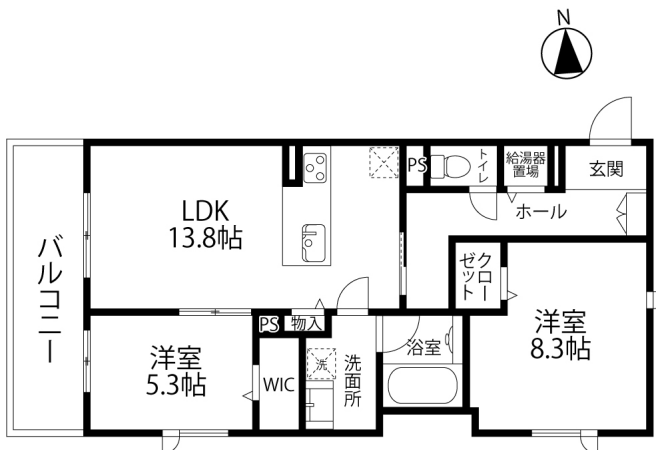
シエロ アズール Cielo azul 301

積水ハウスの賃貸住宅シャームゾン！

省エネルギー性能に優れたZEH賃貸住宅となっており高断熱性能と省エネ設備を採用し、光熱費の削減と冬は暖かく、夏は涼しく快適にお過ごし頂けます。各世帯太陽発電にて電気を充電し、光熱費の節約が可能です。



間取り



お部屋の写真と間取りが現状と異なる場合は、現状を優先します。

月額賃料

家賃	¥142,000
共益費	¥8,700
駐車料	¥9,900
その他	シャームゾンSUPPORT1,320円(税込み) / 水道使用量5,000円(税込み)

初期費用

敷金	-
礼金	284000
仲介手数料	家賃 × 消費税
更新事務手数料	-

その他	鍵交換代金22,000円 / 初回保証料33,000円(税込み) / ハウスクリーニング費用90,200円(税込み)
-----	--

入居条件	こちらの物件は積水ハウスの賃貸住宅シャームゾンです
------	---------------------------

特約	保証料(33,000円)は初回家賃引落時に引き落としされます。 短期違約金有(1年未満の解約で家賃1ヶ月分)
----	--

設備項目

システムキッチン / 追い焚き機能付き / 浴室乾燥機 / 室内洗濯機置場 / 独立洗面台 / バス・トイレ別 / 温水洗浄便座 / TVモニタ付きインターホン / 宅配ボックス / エアコン付き / 照明器具 / ウォークインクローゼット / オール電化 / エレベーター / 駐輪場 / 敷地内ゴミ置き場 / オートロック / バルコニー・ベランダ / BSアンテナ / CSアンテナ / ケーブルテレビ(CATV) / インターネット対応 / インターネット無料 / IHクッキングヒーター

近隣情報	(株)マルエー 元菊店:279m ファミリーマート:238m
------	--------------------------------

物件概要

所在地	石川県金沢市元菊町21番15号
沿革 / 最寄り駅	IRいしかわ鉄道/金沢駅徒歩13分
建物種別	賃貸アパート
施工 / 構造	2023年03月 / 鉄骨造
階建 / 総戸数	3階建(3階部分)
間取り	2LDK(LDK13.8帖,洋8.3帖,洋5.3帖)
専有面積	69.23㎡
契約形態	普通借家2年
入居日	2026年4月下旬
部屋向き	西



GO賃貸・金沢けやき通り店 / 920-0024 石川県金沢市西念4-24-21
TEL.076-233-3010 FAX.076-233-3080
MAIL.keyaki@crasco.jp www.crasco.jp

情報公開日: 2026年4月6日
取引形態: 媒介
国土交通大臣(3)第8818号



手数料の負担割合	貸主	0%	借主	100%
手数料の配分割合	元付	50%	客付	50%