

サンパルモ 102

積水ハウスの賃貸住宅シャーメゾンです！
フルリノベーション済み！オール電化2LDKです！インターネット無料

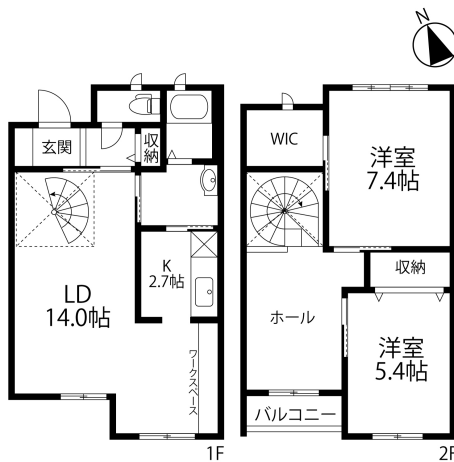


設備項目

システムキッチン / 追い焚き機能付き / 浴室乾燥機 / 室内洗濯機置場 / 独立洗面台 / バス・トイレ別 / 温水洗浄便座 / TVモニタ付きインターホン / エアコン付き / 照明器具 / ウォークインクローゼット / 床下収納 / トランクルーム / オール電化 / 駐輪場 / サンプルルーム / メゾネット / バルコニー・ベランダ / インターネット対応 / 駐車場2台以上 / インターネット無料 / コンロ2口以上 / IHクッキングヒーター / 南向き / ケーブルテレビ(CATV)

近隣情報

間取り



お部屋の写真と間取りが現状と異なる場合は、現状を優先します。

物件概要

所在地	石川県金沢市増泉3丁目13 - 30
沿革 / 最寄り駅	北陸鉄道石川線/西泉駅徒歩7分
建物種別	賃貸アパート
施工 / 構造	
階建 / 総戸数	2階建(1階部分)
間取り	2LDK(LDK16.6帖,洋7.4帖,洋5.4帖,洋5.7帖)
専有面積	77.7㎡
契約形態	普通借家2年
入居日	2024年12月上旬
部屋向き	南

月額賃料

家賃	¥102,000
共益費	¥4,500
駐車料	¥5,500
その他	町費600円 / 安心サポート 2 4 880円(税込み)

初期費用

敷金	-
礼金	224000
仲介手数料	家賃 × 消費税
その他	初回保証料33,000円(税込み) ハウスクリーニング費100,100円(税込み)
入居条件	2024.12.10入居可能予定!
特約	保証会社らくらくパートナー：初期費用33,000円・毎月費用：2.0%・更新なし

crasco

横川店 / 921-8163 石川県金沢市横川4-188
TEL.076-241-2121 FAX.076-241-0707
MAIL.yokogawa@crasco.jp www.crasco.jp

情報公開日：2024年11月22日
取引形態：媒介
国土交通大臣(2)第8818号



手数料の負担割合	貸主	0%	借主	100%
手数料の配分割合	元付	50%	客付	50%