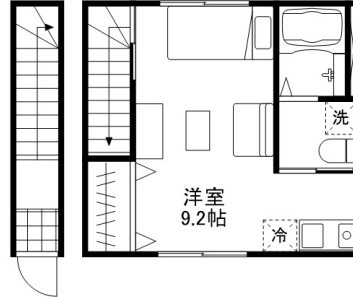


O' Toole金沢 (オトゥール金沢) 202

金沢駅まで徒歩9分の築浅のデザイナーズワンルームアパート！
金沢市北安江の単身者向けのお部屋です。金沢駅・大通りまでのアクセスも良好で、バス停・金沢駅徒歩圏内。公共交通機関の心配はいりません。



間取り



お部屋の写真と間取りが現状と異なる場合は、現状を優先します。

月額賃料

家賃	¥50,000
共益費	¥4,000
駐車料	-
その他	町費500円 / 浄水器リース料1,430円(税込み) / 暮らすコンシェルジュMiddle + S 2,090円(税込み)

初期費用

敷金	-
礼金	-
仲介手数料	(家賃 + 駐車料) × 消費税
その他	ライフあんしんプラス58,020円(税込み) 暮らすコンシェルジュ + S 加入金28,600円(税込み)
入居条件	室内禁煙 法人契約の場合敷金礼金2ヶ月 同タイプ、別部屋の画像です 家具はCGで配置しています。実際は家具付きではありません 火災保険料は暮らすコンシェルジュMiddle+Sに含む 2024.11.28解約
特約	法人契約：暮らすコンシェルジュライト(1,100円/月額)、暮らすコンシェルジュ加入金(13,200円/初回のみ)必須

設備項目

システムキッチン / 室内洗濯機置場 / バス・トイレ別 / 温水洗浄便座 / TVモニタ付きインターホン / エアコン付き / 照明器具 / 防犯カメラ / インターネット無料 / IHクッキングヒーター / プロパンガス

近隣情報

地域医療機構金沢病院：1243m アルプラザ金沢：800m
ファミリーマート：269m

物件概要

所在地	石川県金沢市北安江2丁目15 - 56
沿革 / 最寄り駅	IRいしかわ鉄道/金沢駅徒歩9分
建物種別	賃貸アパート
施工 / 構造	2019年09月 / 木造
階建 / 総戸数	2階建(2階部分)
間取り	1R(ワンルーム)(洋9.2帖)
専有面積	26.7㎡
契約形態	普通借家2年
入居日	仮止中
部屋向き	東

crasco

金沢けやき通り店 / 920-0024 石川県金沢市西念4-24-21
TEL.076-233-3010 FAX.076-233-3080
MAIL.keyaki@crasco.jp www.crasco.jp

情報公開日：2024年12月4日
取引形態：代理
国土交通大臣(2)第8818号



手数料の負担割合	貸主	0%	借主	100%
手数料の配分割合	元付	50%	客付	50%