

# フォルトゥーナ泉が丘 303

積水ハウスの賃貸住宅シャーメゾンです！  
エレベーターあり新築オール電化2LDK！泉小中学校区です！



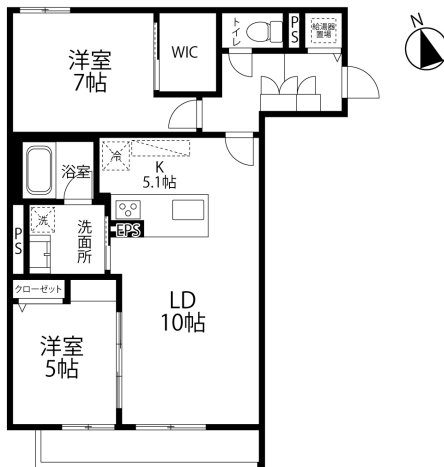
## 設備項目

システムキッチン / カウンターキッチン / 追い焚き機能付き / 浴室乾燥機 / 室内洗濯機置場 / 独立洗面台 / バス・トイレ別 / 温水洗浄便座 / TVモニタ付きインターホン / 宅配ボックス / エアコン付き / ウォークインクローゼット / トランクルーム / オール電化 / エレベーター / 駐輪場 / 敷地内ゴミ置き場 / オートロック / バルコニー・ベランダ / BSアンテナ / CSアンテナ / インターネット対応 / インターネット無料 / IHクッキングヒーター / 南向き

近隣情報

ふじさわ眼科・小児科：378m アルピス（株） 泉が丘中央店：193m ファミリーマート：730m

## 間取り



お部屋の写真と間取りが現状と異なる場合は、現状を優先します。

## 物件概要

所在地	石川県金沢市泉が丘2丁目7番20号
沿革 / 最寄り駅	北陸鉄道石川線/野町駅徒歩 23 分
建物種別	賃貸マンション
施工 / 構造	2023年02月 / 鉄骨造
階建 / 総戸数	3階建(3階部分)
間取り	2LDK(LDK15.1帖,洋5帖,洋7帖)
専有面積	66.08㎡
契約形態	普通借家2年
入居日	2024年1月下旬
部屋向き	南

## 月額賃料

家賃	¥114,000
共益費	¥6,500
駐車料	¥6,600
その他	安心サポート 2 4 880円(税込み)

## 初期費用

敷金	-
礼金	228000
仲介手数料	家賃 × 消費税
その他	ハウスクリーニング費74,800円(税込み) 初回保証料22,000円(税込み)
入居条件	2023.2.1完成予定！
特約	ゴミ回収費未定

crasco

横川店 / 921-8163 石川県金沢市横川4-188  
TEL.076-241-2121 FAX.076-241-0707  
MAIL.yokogawa@crasco.jp www.crasco.jp

情報公開日：2024年11月24日  
取引形態：媒介  
国土交通大臣（2）第8818号



手数料の負担割合	貸主	0%	借主	100%
手数料の配分割合	元付	50%	客付	50%