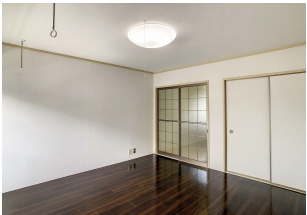


# エントピア 205

[ ゼロ賃 ] 敷金礼金 0 円！初月賃料 1 ヶ月無料！  
金沢市四十万の単身者向けのお部屋です。駅チカで学生さんイチオシ！南向きで日当たりも良好です！コンビニまで約 173M！近隣にはイオンやホームセンター・電気やなど商業施設多数あります。



## 間取り



お部屋の写真と間取りが現状と異なる場合は、現状を優先します。

## 月額賃料

|     |   |
|-----|---|
| 家賃  | ¥29,000                                   |
| 共益費 | ¥2,000                                    |
| 駐車場 | ¥3,300                                    |
| その他 | 町費500円 / RL Support System + M3,300円(税込み) |

## 初期費用

|         |          |
|---------|----------|
| 敷金      | -        |
| 礼金      | -        |
| 仲介手数料   | 家賃 × 消費税 |
| 更新事務手数料 | 31,900円  |

|     |                              |
|-----|------------------------------|
| その他 | クラスコギャランティ 初回保証料38,100円(税込み) |
|-----|------------------------------|

|      |  |
|------|--|
| 入居条件 | 短期解約違約金有り(1年未満:家賃の2ヶ月分・1年以上2年未満:家賃の1ヵ月分) 家具はCGで配置しています。実際は家具付きではありません 火災保険料はRL Support System+Mに含む 2026.2.28解約 |
|------|--|

|    |   |
|----|---|
| 特約 | 法人契約の場合:RLSS Light+M(2,090円/月額)、RLSS初回加入金(19,800円/税込)必須 |
|----|---|

## 設備項目

室内洗濯機置場 / 温水洗浄便座 / TVモニタ付きインターホン / エアコン付き / 照明器具 / バルコニー・ベランダ / プロパンガス / 南向き / バス・トイレ別 / 駐輪場

## 物件概要

|           |                  |
|-----------|------------------|
| 所在地       | 石川県金沢市四十万6丁目25番地 |
| 沿革 / 最寄り駅 | 北陸鉄道石川線/四十万駅徒歩4分 |
| 建物種別      | 賃貸アパート           |
| 施工 / 構造   | 1992年02月 / 軽量鉄骨造 |
| 階建 / 総戸数  | 2階建(2階部分)        |
| 間取り       | 1K(洋8帖,K2帖)      |
| 専有面積      | 24.92㎡           |
| 契約形態      | 普通借家2年           |
| 入居日       | 2026年3月中旬        |
| 部屋向き      | 南                |

近隣情報

とみたクリニック:1837m イオン野々市南店:1310m  
セブンイレブン:173m

crasco

GO賃貸・金沢南部店 / 921-8163 石川県金沢市横川4-188  
TEL.076-241-2121 FAX.076-241-0707  
MAIL.yokogawa@crasco.jp www.crasco.jp

情報公開日:2026年2月8日  
取引形態:代理  
国土交通大臣(3)第8818号



|          |    |     |    |      |
|----------|----|-----|----|------|
| 手数料の負担割合 | 貸主 | 0%  | 借主 | 100% |
| 手数料の配分割合 | 元付 | 50% | 客付 | 50%  |