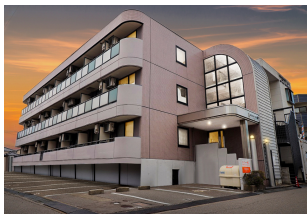
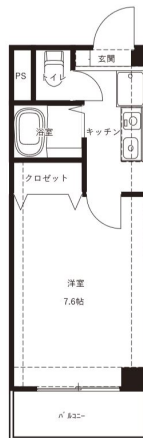


# コンフォート藤江 310

[ゼロ賃]敷金礼金0円!初月賃料1ヵ月無料!リノベーション!  
金沢市藤江の単身者向けのお部屋です。インターネット無料でご入居日からご利用いただけます。バス便の良い金石街道や国道8号線にもアクセス良好!ドラッグストアやスーパー・コンビニも近くお買い物に便利です。



## 間取り



お部屋の写真と間取りが現状と異なる場合は、現状を優先します。

## 月額賃料

家賃	¥44,000
共益費	¥4,000
駐車料	¥4,950
その他	RL Support System+M3,300円(税込み)

## 初期費用

敷金	-
礼金	-
仲介手数料	家賃 × 消費税
更新事務手数料	48,400円

その他	鍵交換代金22,000円 / クラスコギャランティ 初回保証料56,250円(税込み) インターネット初回事務手数料11,000円(税込み)
-----	---

入居条件	短期解約違約金有り(1年未満:家賃の2ヶ月分・1年以上2年未満:家賃の1ヵ月分) 家具はCGで配置しています。実際は家具付きではありません 火災保険料はRL Support System+Mに含む 2026/5/7解約
------	---

特約	法人契約の場合:RLSS Light+M(2,090円/月額)、RLSS初回加入金(19,800円/税込)必須 短期解約違約金有り(1年未満の解約:家賃+共益費1ヶ月分)
----	--

## 設備項目

室内洗濯機置場 / バス・トイレ別 / 温水洗浄便座 / TVモニタ付きインターホン / エアコン付き / 照明器具 / 駐輪場 / パルコニー・ベランダ / BSアンテナ / インターネット無料 / IHクッキングヒーター / プロパンガス / 南向き

近隣情報  
金沢西病院:613m (株)大阪屋ショップ 大徳店:241m  
デイリーヤマザキ:400m

## 物件概要

所在地	石川県金沢市藤江南3丁目167
沿革 / 最寄り駅	IRいしかわ鉄道/金沢駅バス停 藤江徒歩2分
建物種別	賃貸マンション
施工 / 構造	1991年04月 / 鉄骨造
階建 / 総戸数	3階建(3階部分)
間取り	1K(洋7.5帖,K3帖)
専有面積	22.8㎡
契約形態	普通借家2年
入居日	2026年5月下旬
部屋向き	南

crasco

GO賃貸・金沢けやき通り店 / 920-0024 石川県金沢市西念4-24-21  
TEL.076-233-3010 FAX.076-233-3080  
MAIL.keyaki@crasco.jp www.crasco.jp

情報公開日:2026年4月8日  
取引形態:代理  
国土交通大臣(3)第8818号



手数料の負担割合	貸主	0%	借主	100%
手数料の配分割合	元付	50%	客付	50%